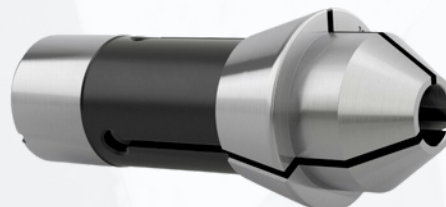
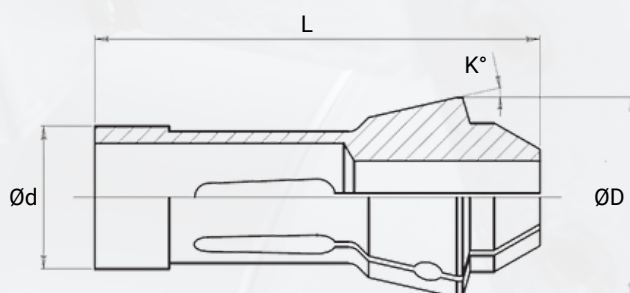




## Pinzas de sujeción DIN 6343 con nariz extendida



Las pinzas de cabezal **DIN 6343 con nariz extendida** se utilizan normalmente en el sub-husillo de la máquina para la sujeción de la pieza de trabajo. La prolongación permite un mejor acceso a la pieza que se está mecanizando y evita posibles interferencias con las herramientas.

Su aplicación es posible en piezas largas con múltiples ranuras. Además, proporcionan un mayor contacto alrededor del diámetro de la pieza, lo que se traduce en una mayor fuerza de sujeción y una fijación más estable en el mecanizado de piezas largas.

| Nº Art.   | DIN 6343 | Ød | ØD | L   | K°  | Capacidad máxima (mm) |           |          |
|-----------|----------|----|----|-----|-----|-----------------------|-----------|----------|
|           |          |    |    |     |     | Ø                     | Hexagonal | Cuadrada |
| 010.028ML | 116E     | 13 | 19 | 70  | 16° | 10                    | 8         | 7        |
| 010.029ML | 120E     | 15 | 21 | 71  | 16° | 12                    | 10        | 9        |
| 010.031ML | 1212E    | 16 | 21 | 71  | 16° | 12                    | 10        | 9        |
| 010.042ML | 136E     | 20 | 26 | 62  | 15° | 16                    | 12        | 10       |
| 010.045ML | 138E     | 20 | 28 | 75  | 16° | 16                    | 12        | 10       |
| 010.051ML | 140E     | 22 | 30 | 63  | 15° | 18                    | 15        | 12       |
| 010.064ML | 145E     | 25 | 35 | 85  | 16° | 20                    | 17        | 14       |
| 010.074ML | 1446E    | 30 | 38 | 79  | 15° | 25                    | 22        | 18       |
| 010.084ML | 161E     | 32 | 45 | 90  | 15° | 26                    | 22        | 18       |
| 010.101ML | 1536E    | 37 | 47 | 107 | 16° | 32                    | 27        | 22       |
| 010.117ML | 173E     | 48 | 60 | 113 | 15° | 42                    | 36        | 30       |
| 010.127ML | 177E     | 58 | 70 | 114 | 15° | 52                    | 45        | 36       |
| 010.133ML | 185E     | 66 | 84 | 132 | 15° | 60                    | 52        | 42       |

