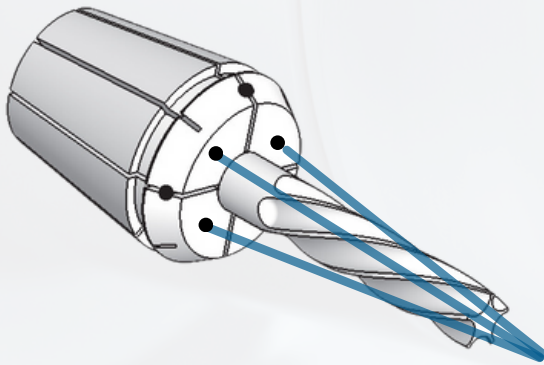
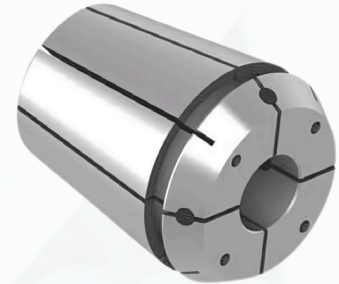
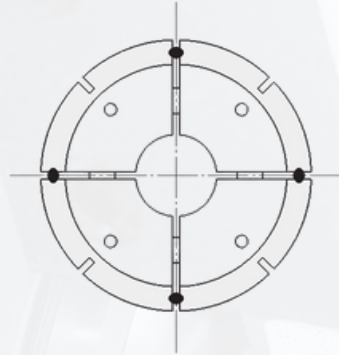
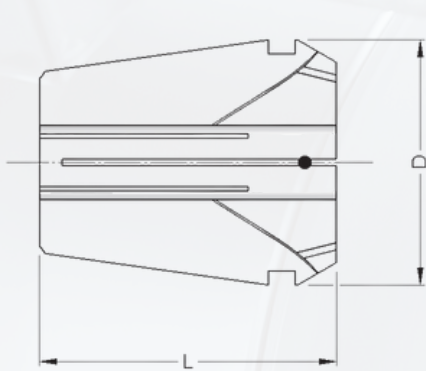




## Pinzas ER - DIN 6499/A con agujeros para refrigeración



En este modelo de pinza ER, los orificios de la pinza permiten que el refrigerante se dirija hacia los bordes de la herramienta. La presión de trabajo para el refrigerante puede ser de **hasta 40 bar/600 PSI**

Es recomendable usar este tipo de pinza en operaciones de mecanizado donde la herramienta sufre un mayor desgaste o en operaciones de alta velocidad donde el calor generado es crítico.

El refrigerante directo proporcionado a través de la pinza, ayuda a evitar sobrecalentamientos, mejora la calidad del mecanizado y reduce el desgaste de herramientas.

Nº Art.	Tipo	Rango (mm)	D	L	Escalonado
0364 JE	ER 16	3,0 - 7,0	17	27,5	0,5
0787 JE	ER 20	9,0 - 21,0	21	31,5	0,5
0996 JE	ER 25	14,0 - 26,0	26	34	0,5
0988 JE	ER 32	20,0 - 33,0	33	40	0,5
0821 JE	ER 40	26,0 - 41,0	41	46	1
4055 JE	ER 50	34,0 - 52,0	52	60	1