



mecutil
Accesorios para máquinas-herramientas

CATÁLOGO DE GATILLOS PARA TORNO





ÍNDICE

Para máquinas:	Página
ACME / GRIDLEY	3
BECHET	3
BECHLER	3
BOLEY	3
BROWN & SHARPE	3
CAMPORESI	4
CITIZEN	4
EUBAMA	4
GILDEMEISTER	5
GILDEMEISTER CNC	6
HANWHA	7
HOFMANN	8
INDEX	8
MANURHIN	8
MUPEM	8
ORTLINGHAUS	9
PETERMAN	9
PITTLER-DREHMA	10
PRÄWEMA	10
SCHAUBLIN	10
SCHÜTTE	11
SKODA / MAS	12
SPINNER	12
STAR	13 - 15
STEINHÄUSER	16
STROHM	16
STROMAG	17
TAKAMAZ / TAKAMATSU	17
TAREX	17
TAVANESS	17
TORNOS	18
TRAUB	19
TSUGAMI	20
UNAMUNO	21
UNIMAT	21
WEILER	21
WICKMAN	21



Gatillos para torno

Para máquinas ACME/GRIDLEY

Modelo	Nº - Ident.	Nº Art.
1 1/4 "	-	1030010
MAG 16/1	-	1030020
MAG 16/2	-	1030030
MAR 25	-	1030040
HSC 6	02977-1	1030050



Nº Art. 1030 030

Para máquinas BECHET

Modelo	Nº - Ident.	Nº Art.
RM / MAC 12-15	1268 Gc 77 a	1007010
RM / MAC 19-20	1968 G 807 c	1007020
RM / MAC 25	2564 G 21 b	1007030
RM 3268	3268 Ge 23 c	1007050



Nº Art. 1007050

Para máquinas BECHLER

Modelo	Nº - Ident.	Nº Art.
AS 7-10, AR 10	3,1 mm	1008010
Stift/pin 3 h6 x 32	-	1008020
AS 7-10, AR10,	4,0 mm	1008040
Stift/pin 4 h6 x 32	-	1008050
BR 20, BR 12	441.335	1008030



Nº Art. 1008040

Para máquinas BOLEY

Modelo	Nº - Ident.	Nº Art.
BC 42x2 Husillo Principal	-	1010070



Nº Art. 1010070

Para máquinas BROWN & SHARPE

Modelo	Nº - Ident.	Nº Art.
01-2CVA8 3A57	42-15198	1031010
OG	42-10176	1031020
2#	42-12397	1031030
CVA A 12-16	51-80245	1031050
CVA A 16-20	51-87550	1031060



Nº Art. 1031060



Gatillos para torno

Para máquinas **CAMPORESI**



Nº Art. 1009010

Modelo	Nº - Ident.	Nº Art.
RA 42	-	1009010

Para máquinas **CITIZEN**



Nº Art. 1010020

Modelo	Pin	Nº - Ident.	Nº Art.
A 32, A20			1010160
A 20		A 220 C 1121	1010200
B 12 Sub-husillo	1	B 12 U 50C416	1010060
B 12 Sub-husillo	5	B 312 U53 - 413	1010140
B 12, BS 20, K 12, K 16, M16 HS*	2	F 412 SC 117 B 20 C 119	1010050
BS 20, B 16 E, K 16 Sub-husillo		B 20 U 50C111	1010120
C 16 Husillo ppal. / Sub-husillo	2	B 20 C 119	1010050
F 12	2	F 412 SC 117 B 20 C 119	1010050
G 16		-	1010130
L 16 E, L 20 (L=73mm)	3	632-310	1010020
L 16/20 Sub-husillo, L10 L 16/N Husillo ppal. (L=52,2mm)	4	L 216 U41B 122	1010080
L 20 Ppal./Sub-husillo L 5 20	2	F 412 SC 117 B 20 C 119	1010050
M 20/32, L 25, C 32, A20, L32	3	-	1010070

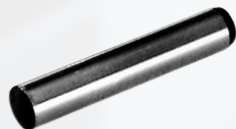


Nº Art. 1010050



Nº Art. 1010080

Pines / Pasadores para máquinas **CITIZEN**



Nº Art. 1010100

Modelo	Nº - Ident.	Nº Art.
Pasador/pin 1	4 m 6 x 22	1010100
Pasador/pin 2	6 m 6 x 40	1010090
Pasador/pin 3	8 m 6 x 45	1010040
Pasador/pin 4	4 m 5 x 30	1010030
Pasador/pin 5	4 h 6 x 30	1010150

Para máquinas **EUBAMA**



Nº Art. 1011010

Modelo	Nº - Ident.	Nº Art.
10-15 * S 8	-	1011010



Gatillos para torno

Para máquinas **GILDEMEISTER**



Nº Art. 1006010



Nº Art. 1006040



Nº Art. 1006260

Modelo	Nº - Ident.	Nº Art.
AA 48	343-10-213/53	1006110
AA 67	355-10-2130/055	1006150
AS 100	347-10-2130/000	1006210
AS 12	10.01.253	1006000
AS 16-20	08.01.303	1006010
AS 20 Special	200.96.301	1006320
AS 25	341-10-2130/001	1006030
AS 32	342-10-2130/000	1006040
AS 32	342-10-2130/001	1006050
AS 32	342-10-2130/002	1006060
AS 32	342-10-2130/003	1006070
AS 48	343-10-2130/001	1006080
AS 48	343-10-2130/002	1006090
AS 48	343-10-2130/003	1006100
AS 67	355-10-2130/001	1006120
AS 67	355-10-2130/002	1006130
AS 67	355-10-2130/051	1006140
AS 82	327-10-2130/051	1006300
AS/AV 82	327-10-2130/002	1006170
AV 55	AV 55-4469-2	1006230
GM 16 AC Husillo ppal.	53.01.334-1189	1006250
GM 16-6 Husillo ppal.	53.01.387-03	1006280
GM 35/32	35.01.130	1006310
GM 42	40.01.113	1006420
GS/GM 20	31.01.108	1006260
GS 25/30	22.10.125	1006180
GS 28-25/6	705-10-0017/001	1006190
GS 35-50/6	703-10-0017/000	1006200



Gatillos para torno

Para máquinas **GILDEMEISTER CNC**



Nº Art. 1006330



Nº Art. 1006370



Nº Art. 1006380



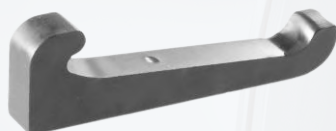
Nº Art. 1006510

Modelo	Nº - Ident.	Nº Art.
GD 12-16, GD 20 Sub-husillo	55.10.107	1006290
GD 20 Husillo principal	55.10.227	1006460
GD 32	56.10.129	1006450
GLD 12-16	55.10.107	1006290
GLD 20-25-32	54.10.119	1006240
GLD- Pin a GLD 20-25-32 (7x42,5)	54.10.117	1006350
GM 35/8, GMC 35	42.01.293	1006400
GMC 20 S	51.01.284	1006410
GMC 42	57.01.299	1006540
MSL	60.10.92	1006430
MSL 42/60	94.10.123	1006530
MSL 60/7	56.10.322	1006330
Speed 12 Husillo principal	20.10.136	1006370
Speed 20 Husillo ppal. / Sub-husillo	21.10.141	1006360
Speed 20-8 Sub-husillo	20.10.136	1006370
Speed 20-8 Husillo principal	21.10.141	1006360
Sprint 20 Ppal./Sub-husillo (20/5, 20/8)	21.10.141	1006360
Sprint 20 Sub-husillo	20.10.136	1006370
Sprint 32 linear	54.10.254	1006240
Sprint 32 linear	56.10.322	1006330
Sprint 32 linear Husillo principal	26.10.196	1006510
Sprint 32/42 linear	26.10.147	1006550
Sprint 42 linear Sub-husillo	56.10.322	1006330
Sprint 42 linear Husillo principal	26.10.123	1006380
Sprint 42 linear Husillo principal	26.10.196	1006510
Sprint 50 linear	94.10.123	1006530

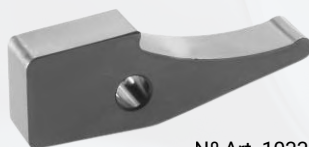


Gatillos para torno

Para máquinas **HANWHA**



Nº Art. 1033810



Nº Art. 1033900

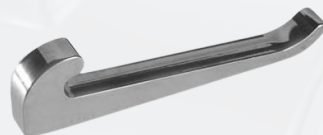


Nº Art. 1033800

Modelo	Nº - Ident.	Nº Art.
HANDEX 17 XD 20 SL20S SL 16 ML 20 Husillo principal	BSS 3000-021 3170-M210-1060	1033850
HANEX 17 ML 12 Sub-husillo	NPS 7000-019 3184-S050-1091	1033820
HANEX 25 ML 20/26 XD 20, 32 HPD SL 26S/H SL 32S SL 20/26/32/35HP 2 SL 32 HP 2 Sub-husillo	SSS 7000-012 3192-M011-1080	1033800
HANEX 25 ML26 SL26S/H SL32S SL20/26/32/35HP 2 SL 32 HP 2 Husillo principal 32 HPD Husillo principal	SSS 3000-015 3173-M010-1140	1033870
SL 12 Husillo principal XD 12 Husillo principal	3184-M010-1130 NPM 0100 S 113	1033810
SL 12 Se/S/H Sub-husillo SL 16 Sub-husillo	BSS 7000 004 3224-S020-2200	1033860
STL 35H, 32J/H Husillo ppal./Sub-husillo	SST 11000-022	1033830
STL 38 H	ST 11000-819	1033920
X 3 PJT	PA 12000-011	1033910
XD 20V Sub-husillo	PC 16000-105	1033940
XD 20V Husillo principal XD 20/26II Husillo principal/Sub-husillo XE 20/26 Husillo principal/Sub-husillo	PD 11000-009	1033930
XD 26 H Sub-husillo	DA 15000-005	1033880
XD 26 H Husillo ppal.	SM 02026-001	1033890
XD 38 II, XE 35, XD 32 H ppal./Sub-husillo	CA 11000-013A	1033900
XP 12; ML12 – Husillo principal	XOS3000-015	1033840
XD 12 IIH, XD 16	MC 11200-105	1033950
XD 7 Husillo principal / Sub-husillo	NA 11200-005	1033960
Pasadores XD 7 (Ø4x19mm)	NA 12000-011	1033970
XE 35	XE 15500-014A	1033990



Gatillos para torno



Nº Art. 1033100

Para máquinas **HOFMANN**

Modelo	Nº - Ident.	Nº Art.
HA 15 Kleim & Ungerer		1033100



Nº Art. 1003040

Para máquinas **INDEX**

Modelo	Nº - Ident.	Nº Art.
DG, ON, OR	AA1371	1003010
A 12, ER 16	A33280	1003020
C19, A 25-18, ER 25, KR 30, GS 30	A43280	1003030
C 29	C29591	1003040
B 30-24	A53283	1003050
B 36-42-52-60	A73281	1003060



Nº Art. 1014020

Para máquinas **MANURHIN**

Modelo	Nº - Ident.	Nº Art.
PF 16-22-25-32 TR	4882	1014010
PF 25 Achse/axis	7 x 48 mm	1014060
PF 42-36	1770	1014020
PF 60-80-52	6298	1014030
Combimat 42-60-80		1014040



Nº Art. 1015050

Para máquinas **MUPEM**

Modelo	Nº - Ident.	Nº Art.
TH 42-60	TH-CA-014	1001070
MH 32-42-16		1004040
22 CA-045		1015050
TR 16-26	15-CA-060	1001080
TR 25		1001020
TH 30		1001050



Gatillos para torno

Para máquinas **ORTLINGHAUS**



Nº Art. 1039060

Modelo	Nº - Ident.	Nº Art.
1-100-046-23-000-000		1039010
1-300-046-15-000-000		1039020
1-100-046-15-000		1039030
1-100-046-25-000-000		1039120
1-100-046-31-000-000		1039050
1-100-046-39-000		1039070
1-110-046-15-152-000		1039090
1-100-113-15-000-000		1039100
1-100-113-23-000-000		1039040

Para máquinas **PETERMAN**



Nº Art. 1016020

Modelo	Ø Agujero	Nº - Ident.	Nº Art.
P 4	3 mm	098105	1016010
P 7	4 mm	098106	1016020
P 7 R	4 mm	098108	1016030
P 7 R	5 mm	098108	1016060
P 3	3 mm	098104	1016040
P 16	5 mm	098107	1016050



Gatillos para torno

Para máquinas **PITTLER-DREHMA**



Nº Art. 1025010

Modelo	Nº - Ident.	Nº Art.
PRC 32		1025010
PRC 36		1025020
PRC 72-100		1025030
PRC 50 4 / 6 / 8		1025060
DAR 63 / 71		1025050
DAR 46		1025100
PRC	10.222.0770.2	1025110
DAM 32/6/8		1025130
PRC 25/8, 36/6	162225891	1025140



Nº Art. 1024010

Para máquinas **PRÄWEMA**

Modelo	Nº - Ident.	Nº Art.
Revolver	RD 33	1024010
PN 125		1024020



Nº Art. 1034050

Para máquinas **SCHAUBLIN**

Modelo	Nº - Ident.	Nº Art.
102/120 HP (B14/11,8/L62,2)	0102-34012-000	1034050
120-316 (B14/11,8/L57,5)	0119-00316-000	1034060
102 (B11,95/L66/Ø7)	0-53-0190	1034080



Gatillos para torno

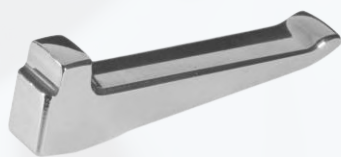
Para máquinas **SCHÜTTE**



Nº Art. 1017190



Nº Art. 1017260



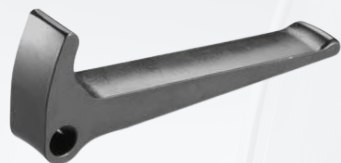
Nº Art. 1017270

Modelo	Nº - Ident.	Nº Art.
SB 16 con agujero	SB 16 890 b	1017010
SB 16	SB 16 890 d	1017020
SB 22	V 22 R 890	1017030
SB 30, SB 35	V 35 R 890	1017040
SB 35	SB 35 890	1017050
SB 42	SB 42 D 890 A	1017060
AD 40	AD 40 D 390 A	1017070
SD 25-32	VD 32 D 390A	1017080
SD 50-63-80	VD 63 D 390 A	1017090
SD 89	VD 63 D 390 A/1	1017100
SE 16-18	SE 16 D 390 B	1017110
SE 25-26	SE 25 D 390 A	1017120
SF 13	C 3220-B-00 SZ	1017130
SF 20	C 3220-B-11 SZ	1017140
SF 26	B 3220-C-11 SL	1017150
SF 26 A	C 3220-B-11 SL	1017150
SF/AF 26-32	C 3220-A-23 Z	1017160
SF 26-32	C 3220-B-23 Z	1017170
SF/AF 26-32 N	C 3220-C-23 Z	1017180
SF 40-42-51	C 3220-A-44 SZ	1017190
SF/AF 42, SF 51	C 3220-B-45 Z	1017200
SF/AF 67-81	C 3220-B-66 Z	1017210
SF 81/ SF 67	C 3220-A-67 SZ	1017220
SF 100	C 3220-77-SL	1017230
SF 26 L, SF 26 S	C 3220-C-11 SL	1017250
SG 18 / AG 20	B 3220-A-G 1SZ	1017260
SG 18 / AG 20 con codo	B 3220-A-G 1SZ	1017270
CNC-Machine:		
A 36 PC (NC)	C 3220-C-23 Z	1017410

*Gatillos para el embrague de máquinas Schütte en la siguiente página



Gatillos para torno



Nº Art. 1017290

Para máquinas **SCHÜTTE-Embrague**

Modelo	Nº - Ident.	Nº Art.
SE 25	SE 25-C-2538 A	1017280
SE 16	SE 16-C-2538 A	1017290
SFH 160	C 3220-C-44 SF	1017240
SFH 160	C 3320-44-SF	1017430
SF 20 DNT	D 3320-A 11F	1017400
SF 20 DNT	C 3220-D-11 SZ	1017380
AD 40	C 3320-A-55 Z	1017420



Nº Art. 1018030

Para máquinas **SKODA / MAS**

Modelo	Nº - Ident.	Nº Art.
A 12, A 20 B MAS	3211512E4L28	1018010
A 40 MAS	3.211.508	1018020
A 32-40-50 CA MAS 42	338 4022 E1	1018030
Pasador/pin adaptable a A12/A20B	Dim. D7x 32	9992030



Nº Art. 1034020

Para máquinas **SPINNER**

Modelo	Nº - Ident.	Nº Art.
SPL 023	LA 158 SU	1034020



Gatillos para torno

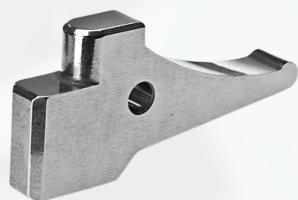
Para máquinas **STAR**



Nº Art. 1026510



Nº Art. 1026070



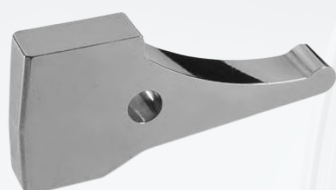
Nº Art. 1026090

Modelo	Husillo	Nº - Ident.	Pin	Nº Art.
ECAS-20	Ppal./Sub-husillo	540-39-600/620	9	1026510
ECAS-32T	Husillo principal	580-320-70	4	1026540
ECAS-32T A48	Sub-husillo	580-840-70	4	1026550
JNC 16	Husillo principal	025-32-060/080	3	1026010
JNC 25 / 32		052-32-070/090	5	1026020
KJR 16	Husillo principal	250-32-090/100	3	1026070/90
KJR 16	Sub-husillo	252-32-070/090	2	1026160
KJR 25	Husillo principal	260-32-070/090	4	1026220
KJR 25	Sub-husillo	262-32-070/090	4	1026220
KJR 25 II	Husillo principal	360-32-070/090	4	1026220
KJR 25 II	Sub-husillo	362-32-080/100	4	1026220
KNC 16/20	Sub-husillo	222-32-230/250	6	1026060
KNC 16/20 con fase	Husillo principal	220-32-070/090	4	1026150
KNC 25/32	Husillo principal	200-32-070/090	5	1026020
KNC 25/32	Sub-husillo	202-32-230/250	6	1026080
KNC 25/32 II	Husillo principal	340-32-070/090	5	1026020
KNC 25/32 II	Sub-husillo	342-32-230/250	6	1026080
KNC 32 II	Sub-husillo	342-32-231/250	6	1026200
RNC 16	Husillo principal	210-32-060/080	3	1026070/90
RNC 16	Sub-husillo	270-82-080/100	1	1026100
RNC 16	Año 2014	OEO-32-060	3	1026570
RNC SR 32	Sub-husillo	342-32-231/250	6	1026200
SA 16/12	Husillo principal	460-32-100/120	3	1026070/90
SA 16/12	Sub-husillo	460-82-080/100	2	1026240
SA 16 R	Husillo principal	470-32-100	9	1026510
SA 16 R	Sub-husillo	470-82-080	2	1026240
SB 12 R/RG SB 20 RE	Ppal./Sub-husillo	0M0-83-070 1L0-32-820	10	1026580
SB 16	Sub-husillo	480-82-070	2	1026240
SB 16	Husillo principal	460-32-100/120	3	1026070/90
SB 20 Typ E	Sub-husillo		10	1026580
SB 20 RE	Ppal./Sub-husillo	1L0-32-820	10	1026580
SB 20 R Typ G	Husillo principal	1L0-32-120	3	1026570
SB 20 R Typ G	Sub-husillo	1L0-83-070	10	1026580



Gatillos para torno

Para máquinas **STAR**



Nº Art. 1026210



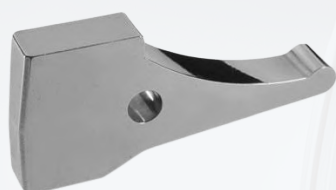
Nº Art. 1026530

Modelo	Husillo	Nº - Ident.	Pin	Nº Art.
SE / SH 16	Husillo principal	400-32-100/120	3	1026070/90
SH 7		410-32-100/120	8	1026190
SI 12		XK72.9.150	10	1026250
SNC 15		196-32-060/080	3	1026010
SNC 25		091-32-060/080	5	1026110
SR 10 J	Husillo principal	460-82-080/100	2	1026240
SR 10 J	Sub-husillo	690-83-070/090	10	1026250
SR 16	Husillo principal	310-32-090/100	3	1026070/90
SR 16	Sub-husillo	312-32-070/090	2	1026130
SR 16 R		540-39-100	9	1026510
SR 20 J	Sub-husillo	0E0-83-050	6	1026500
SR 20 J	Ppal./Sub-husillo	460-32-100/120	3	1026070/90
SR 20 J	Husillo principal	0H0-32-060 480-32-080	3	1026570
SR 20 / SR 20CE	Sub-husillo	322-32-070/090	6	1026060
SR 20 R	Sub-husillo	540-84-050/070	6	1026500
SR 20 R / SW 20	Husillo principal	540-39-600/620	9	1026510
SR 20 RII + III	Sub-husillo	660-84-050	6	1026500
SR 20 RII + III + IV	Husillo principal	660-39-600	9	1026510
SR 20/32		330-32-090/100	4	1026220
SR 32	Sub-husillo	332-32-090/110	6	1026200
SR 32 J	Ppal./Sub-husillo	670-320-90/110	6	1026530
SST 16		300-32-090/100	3	1026070/90
SST 16	Husillo principal	210-32-060/080	3	1026070/90
SST 16	Sub-husillo	302-32-070/090	2	1026120
SST 16	Husillo ppal. Año 2014	OEO-32-060	3	1026570
ST / SR 38	Ppal./Sub-husillo	0B0-32-130/100	11	1026560



Gatillos para torno

Para máquinas **STAR**



Nº Art. 1026210

Modelo	Husillo	Nº - Ident.	Pin	Nº Art.
SV 12	Husillo principal	450-32-100	9	1026510
SV 12	Sub-husillo	452-32-100/120	9	1026520
SV 20	Ppal./Sub-husillo	420-32-060/080	4	1026210
SV 20 R	Sub-husillo	1B0-83-130	9	1026510
SV 32	Husillo principal I	440-32-090	4	1026220
SV 32	Husillo principal II	430-32-090	4	1026220
SV 32 J	Sub-husillo	442-32-090/110	6	1026230
SW 7/R	Husillo principal	380-32-130/150	8	1026190
SW 7/R	Sub-husillo	382-32-110/130	8	1026190
SW 12 RII	Sub-husillo	1H0-83-120	10	1026590
SW 20	Husillo principal	540-39-600/620	9	1026510
VNC 20 sin fase	Husillo principal	750-32-060/080	4	1026150
VNC 20	Sub-husillo	749-21-180/190	2	1026160
VNC 32		780-32-060/080	5	1026020

Pines/Pasadores para gatillos de máquinas **STAR**



NºArt.1126040
NºArt. 1126060

Modelo	Medida	Nº Art.
Pin/Pasador 1	5 x 28,5	1126010
Pin/Pasador 2	6 x 31	1126020
Pin/Pasador 3	6 x 46	1126030
Pin/Pasador 4	8 x 48	1126040
Pin/Pasador 5	8 x 58	1126050
Pin/Pasador 6 con codo	8 x 36	1126060
Pin/Pasador 8	6 x 34	1126080
Pin/Pasador 9	8 x 50	1126090
Pin/Pasador 10	6 h7 x 30,5	1126100
Pin/Pasador 11	12h7 x 46,5	1126110



Gatillos para torno

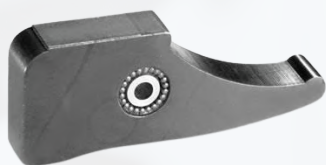
Para máquinas **STEINHÄUSER**



Nº Art. 1004040

Modelo	Nº - Ident.	Nº Art.
StF 18-25 (con pin 2,5x6)	A 120	1004010
StF 18-25 (con pin 5x18)	A 120	1004020
StF 36, St 22	B 118	1004030
KS 20-25-32-42-50	SK0342.0340	1004040
D/E 12,5-16-20-25	3152	1003010
D/E 12,5-16-20-25	3152-1	1004060
D/E 12,5-16-20-25	3152-2	1004070
Pasador/pin 8 x 38 adaptable a 100406		1004080
D 36-42-52-60	B 5855	1004090
Pasador/pin 8 x 50		1004100

Para máquinas **STROHM**



Nº Art. 1002030

Modelo	Nº - Ident.	Nº Art.
M45	680.297	1002010
Pasador/pin 4,5h6 x 26 suitable to M45		1002100
M 75-105, 125 AS	661.434	1002020
M 125 NAR	661.435	1002030
Pasador/pin 6h6 x 36 adaptable a M75-105, M125NAR	670.439	1002040
M 205-255 nuevo	661.557	1002050
Pasador/pin 8 x 32 adaptable a M205-255 nuevo	670.786	1002080
M 205-255 antiguo	680.733	1002060
Pasador/pin 9 x 75 adaptable a M205-255 antiguo	680.737	1002090
SN 25 Numura		1002070



Gatillos para torno

Para máquinas **STROMAG**



Nº Art. 1038000

Modelo	Nº - Ident.	Nº Art.
735-21-0000-000 735-00031	56 x 8 Ø 5	1038000
735-00107	76 x 10 Ø 6	1038010
735-000 53 735-24-000	62 x 8 Ø 5	1038020

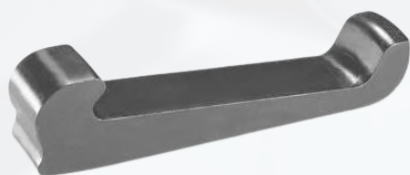
Para máquinas **TAKAMAZ / TAKAMATSU**



Nº Art. 1019010

Modelo	Nº - Ident.	Nº Art.
Attack	A-LD 16	1019010
SX-07		1036010

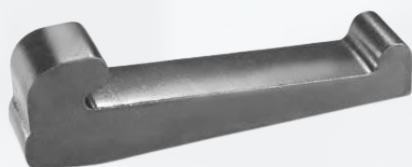
Para máquinas **TAREX**



Nº Art. 1020020

Modelo	Nº - Ident.	Nº Art.
32-42, L 52	108.280	1003050
M 42, M 52	150.356	1020020
42 Minitar	123.296	1020020

Para máquinas **TAVANNES**



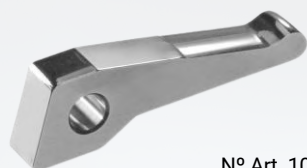
Nº Art. 1022010

Modelo	Nº - Ident.	Nº Art.
SSA 60	148.205	1022010
STA 40	110.904	1022020
ST 50	147.597	1022030
Wisard	148.205	1022040



Gatillos para torno

Para máquinas **TORNOS**



Nº Art. 1005010



Nº Art. 1005160



Nº Art. 1005090



Nº Art. 1005290

Modelo	Nº Ident.	Nº Art.
AS 14, SAS 16 Husillo principal	12.149	1005010
Pin adaptable a AS/SAS Husillo ppal.	004770 (37xø6)	1005600
AS 14, SAS 16	2.417	1005020
G 85, MR 28-32	98.099	1005240
M 10	MA 6469	1005120
M 15	B 451	1005130
M 20	J 51	1005140
M 25	C 157	1005150
M 4	MF 3549	1005040
M 4	MF 433	1005050
M 4	MF 7817	1005060
M 7	MD 265	1005070
M 7	MD 15355	1005110
M 7 reforzado	MD 9705	1005080
M7 con tope	MA 4911	1005210
MS 7	MD 14103	1005090
MS 7 Tope	MD 15825	1005100
NA 12, NA 153	98.098	1005230
R 10	5 RA 87	1005160
R 10 nuevo	5 RA 87-06	1005170
R 16	5 RB 5031	1005180
R 7	RD 4039	1005250
RR 20	RB 5105	1005190
RR 20-01	RB 5105-01	1005220
TV, T4	TV 45	1005030
Máquinas CNC:		
ENC 164	810.965	1005200
BS 20	45.397	1005290
BS 20 8 SPR	96.900	1005300
MTH unidad de fresado	4/MT 359	1005500
Delta 12/14		1005510
Gamma 20		1005360



Gatillos para torno

Para máquinas **TRAUB**



N° Art. 1001030



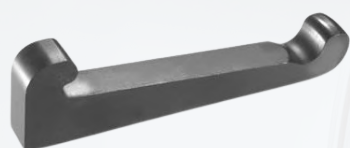
N° Art. 1001120

Modelo	Ancho	N° - Ident.	N° Art.
A 15	9 mm	630.030	1001010
A 15-20-25	10 mm	632.192	1001020
A 25, TC 15	12 mm	616.112	1001030
A 26-36	14 mm	632.202	1001040
A 42-60	14 mm	630.950	1001050
T 30-42-60	16 mm	632.521	1001060
TB 42-60-80, TK, TF	18 mm	614.194	1001070
TB 42-60 con rodillo	18 mm	614.194	1001200
TD 16-26-36	12 mm	691.325	1001080
TG (4 uds./juego)	12 mm	675.609	1001240
AH 36		629.045	1001100
Máquinas CNC:			
TNL 16 (2 uds./juego)		773.075	1001120
TNS 26 (3 uds./juego)		738.508	1001120
TNC 30		738.405	1001120



Gatillos para torno

Para máquinas **TSUGAMI**



Nº Art. 1033870



Nº Art. 1033280



Nº Art. 1033800



Nº Art. 1033980

Modelo	Nº Ident.	Nº Art.
S 16 S 20 Sub-husillo	3192-S030-1060	1033260
NF 20/17 Sub-husillo	3171-M011-1140	1033800
HS 20 Husillo principal HS 207 Ppal./Sub-husillo BO 205E Ppal./Sub-husillo	3262-M010-1301	1033280
BO 205-206-325-326 BS 12, BO 12 Husillo principal BS 12-18, BO 12-18 Sub-husillo BS 20 Husillo principal BS 20-26-32 Sub-husillo HS 20/26-32 Sub-husillo 16/20 Husillo principal BN 20 Husillo principal HS 207 Husillo principal	3192-M011-1080	1033800
BO 12 Husillo principal	3184-M010-1130	1033810
NP 11 Sub-husillo NP 17 Sub-husillo	3184-S050-1091	1033820
NP 17 Mainspindle BS 18 Mainspindle BO 18 Mainspindle	3170-M210-1060	1033850
BO/BS/BW/BN 12 (B=8mm)	3224-S020-2200	1033860
BS 32III/V, BS 26III/V BO 326 Husillo principal	3215-M050-1400	1033980
BS 32III/V, BS 26III/V BO 326 Husillo principal	3215-M050-1400	1033870
T 25 SB BO 385 LE	3137-0111-1190 NSA 311-007N	1033290
NP 20-32 Husillo principal BS 26-32 Husillo principal HS 26-32-327 Husillo principal	3173-M010-1140	1033870
BH 38E Husillo principal/Sub-husillo BU 38 Husillo principal/Sub-husillo TMU 1E Husillo principal BO 385E Husillo principal/Sub-husillo	3233-S020-0500	



Gatillos para torno

Para máquinas **UNAMUNO**



Nº Art. 1003040

Modelo	Nº Ident.	Nº Art.
TA 15-16		1011010
TA 25-26		1003040
TA 42		1001070

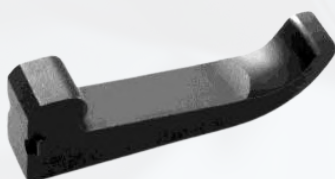
Para máquinas **UNIMAT**



Nº Art. 1028010

Modelo	Nº Ident.	Nº Art.
Drehfräsa		1028010

Para máquinas **WEILER**



Nº Art. 1001050

Modelo	Nº Ident.	Nº Art.
Turnomat	AR 36	1001050

Para máquinas **WICKMAN**



Nº Art. 1032030

Modelo	Nº Ident.	Nº Art.
3 1/4 "	501 V 138 HA/38	1032010
2 1/4 ", 1 3/4", 1 3/8 "	301 V 104 0	1032020
2 1/4"	3539 D	1032050
1 "	101 V 104 0	1032030
5/8 "	401 X 104 A	1032040