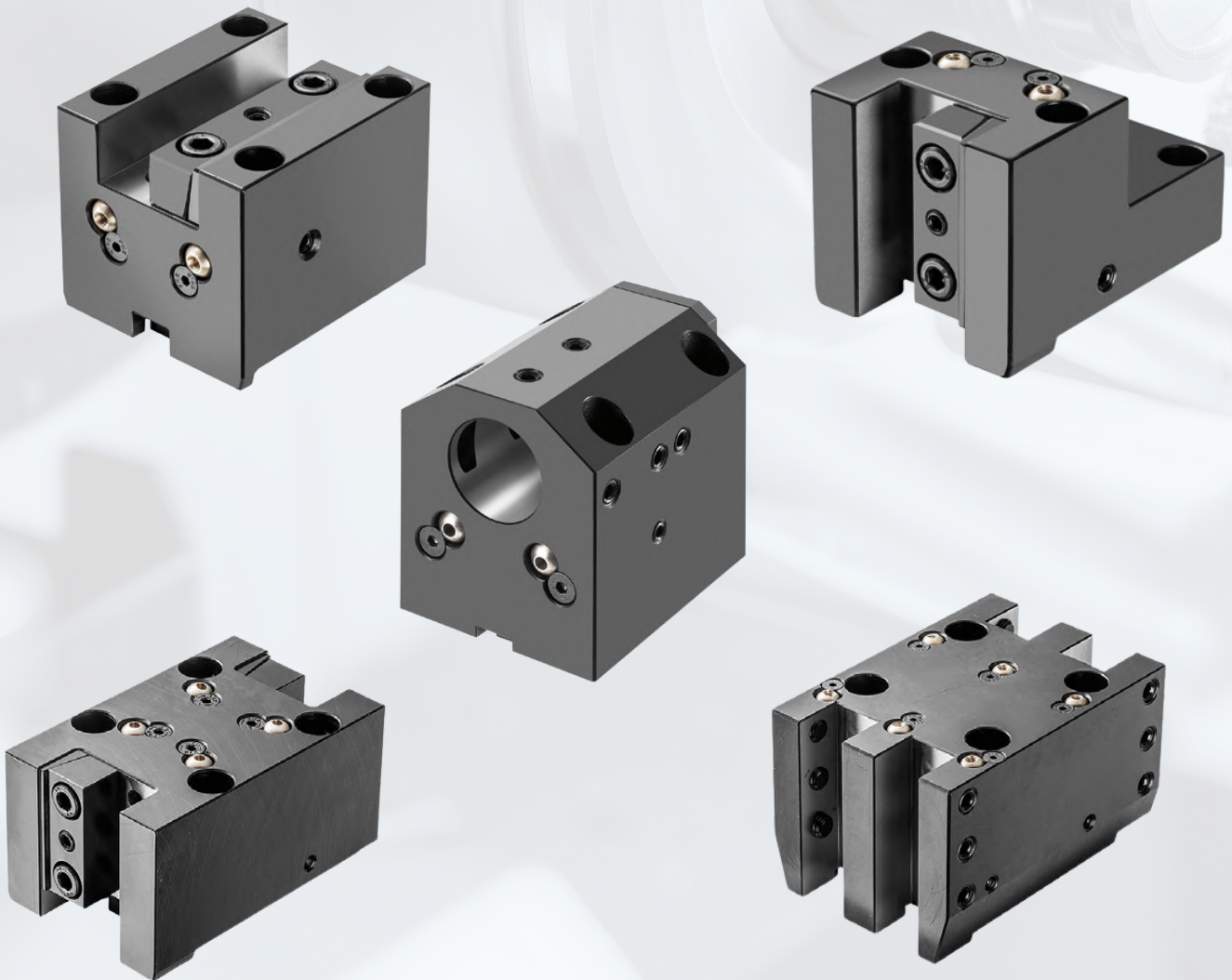




mecutil
Accesorios para máquinas-herramientas

CATÁLOGO DE PORTAHERRAMIENTAS BMT ESTÁTICOS





ÍNDICE



Portaherramientas BMT transversal



Portaherramientas BMT de mandrinar



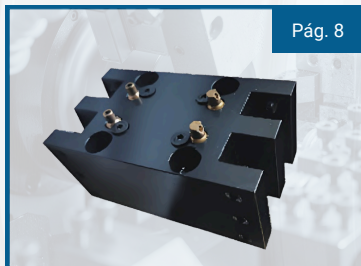
Portaherramientas BMT para torneado exterior



Portaherramientas BMT invertido para torneado exterior



Portaherramientas BMT doble para torneado exterior



Portaherramientas BMT doble para dos herramientas de torneado exterior



Portaherramientas BMT de mandrinar dobles



Portaherramientas BMT especiales bajo pedido

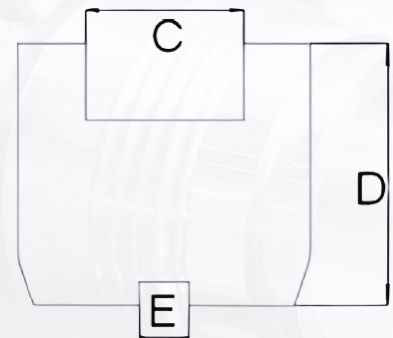
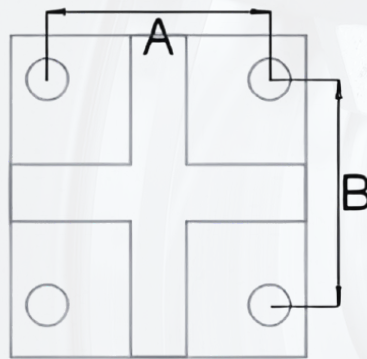
Los **portaherramientas BMT** estáticos están diseñados para torretas con interfaz BMT en **tornos CNC y centros de torneado**, proporcionando una sujeción rígida, precisa y repetible de herramientas de mecanizado. Se utilizan en operaciones de **torneado exterior e interior**, como cilindrado, refrentado, perfilado, ranurado y mandrinado, permitiendo el montaje de herramientas de mango cuadrado y barras de mandrinar.

Gracias a la robustez del sistema BMT y a su alta estabilidad, estos portaherramientas garantizan precisión, reducción de vibraciones y óptima calidad superficial en entornos de producción industrial. Disponibles en versiones estándar, invertidas, de doble cara y especiales bajo pedido, los **portaherramientas BMT para torno CNC** ofrecen una solución versátil y fiable para aplicaciones exigentes de mecanizado.



Portaherramientas BMT transversal

El portaherramientas transversal BMT estático para torno CNC permite la sujeción de herramientas de mango cuadrado en orientación perpendicular al eje de la pieza. Está diseñado para operaciones de torneado lateral, ranurado o refrentado en torretas BMT, ofreciendo alta rigidez y precisión en mecanizado exterior.

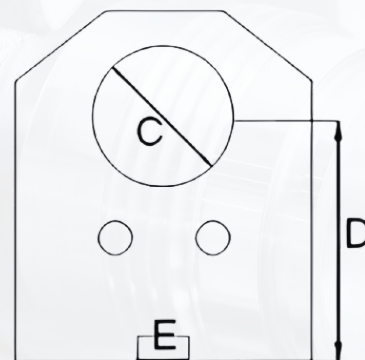
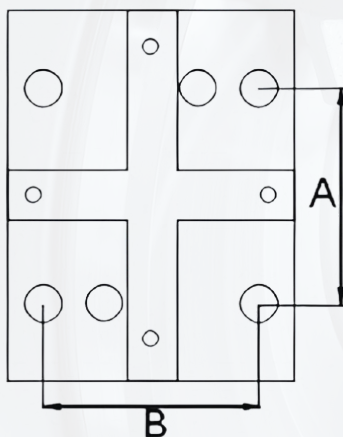


Art.	BMT	A	B	C	D	E
BMT402065	40	50	60	40	65	12
BMT452080	45	58	58	40	80	15
BMT452580	45	58	58	50	80	15
BMT552585	55	64	64	50	85	15
BMT6525100	65	70	73	50	100	18
BMT6532110	65	70	73	64	110	18



Portaherramientas BMT de mandrinar

El portaherramientas BMT estático para mandrinar está diseñado para alojar barras de mandrinar en operaciones de mecanizado interior. Proporciona una sujeción rígida y precisa en torretas BMT, garantizando estabilidad y calidad superficial en el mecanizado de diámetros internos.

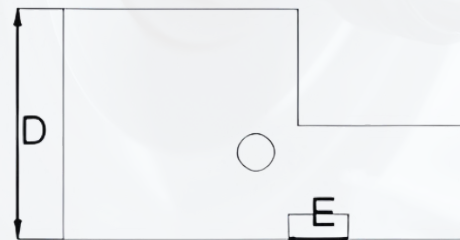
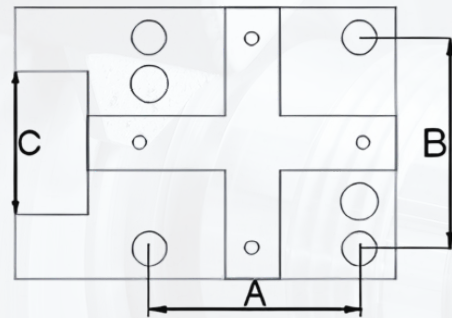


Art.	BMT	A	B	C	D	E
BMT402560	40	60	50	25	60	12
BMT402580	40	60	50	25	80	12
BMT403260	40	60	50	32	60	12
BMT452560	45	58	58	25	60	15
BMT453265	45	58	58	32	65	15
BMT453285	45	58	58	32	85	15
BMT454075	45	58	58	40	75	15
BMT553260	55	64	64	32	60	15
BMT554070	55	64	64	40	70	15
BMT554085	55	64	64	40	85	15
BMT5540100	55	64	64	40	100	15
BMT555070	55	64	64	50	70	15
BMT654072	65	70	73	40	72	18
BMT6540100	65	70	73	40	100	18
BMT655072	65	70	73	50	72	18
BMT6550100	65	70	73	50	100	18



Portaherramientas BMT para torneado exterior

El portaherramientas BMT estático para torneado exterior está destinado a operaciones de cilindrado, refrentado y perfilado en diámetros exteriores. Garantiza una sujeción estable de herramientas de mango cuadrado en tornos CNC con torreta BMT, asegurando precisión y repetibilidad en trabajos de desbaste y acabado.

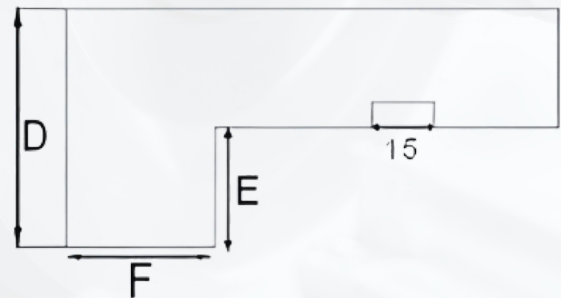
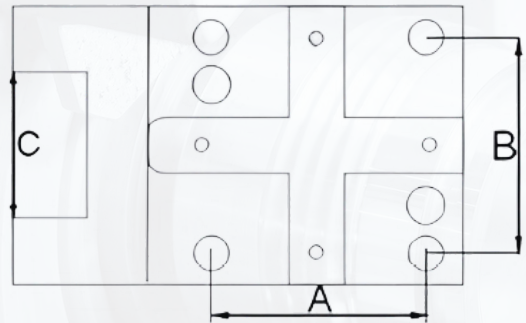
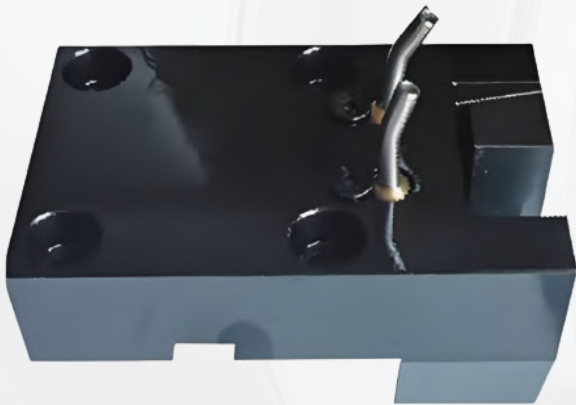


Art.	BMT	A	B	C	D	E
BMT402055	40	60	50	20	55	12
BMT452070	45	58	58	20	70	15
BMT452570	45	58	58	25	70	15
BMT552580	55	64	64	25	80	15
BMT652580	65	70	73	25	80	18
BMT6532100	65	70	73	32	100	18



Portaherramientas BMT invertido para torneado exterior

El portaherramientas BMT invertido para torneado exterior permite realizar mecanizados exteriores desde posición opuesta, siendo ideal para configuraciones con subhusillo o mecanizado trasero en torno CNC. Su diseño estático proporciona rigidez y estabilidad en operaciones de torneado exterior.

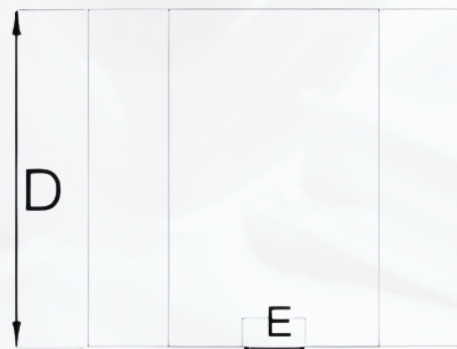
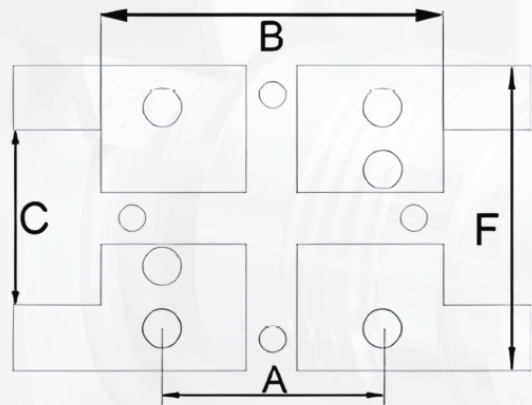


Art.	BMT	A	B	C	D	E	F
BMT452060	45	58	58	40	60	30	35
BMT552570	55	64	64	50	70	35	40



Portaherramientas BMT doble para torneado exterior

El portaherramientas BMT estático de doble cara para torneado exterior simple permite montar una herramienta de mango cuadrado en cada lado del soporte, reduciendo tiempos de preparación y optimizando cambios en producción. Es una solución eficiente para operaciones de torneado exterior en torretas BMT.

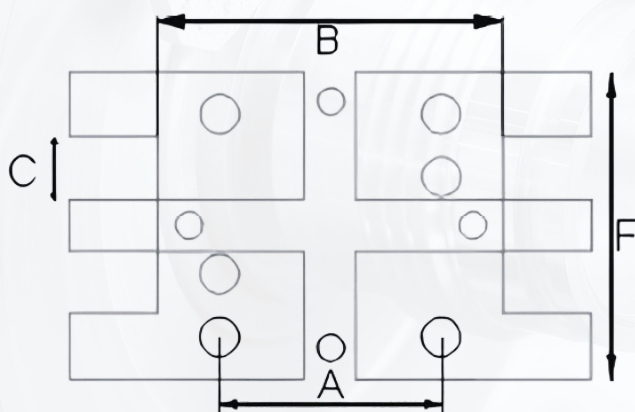
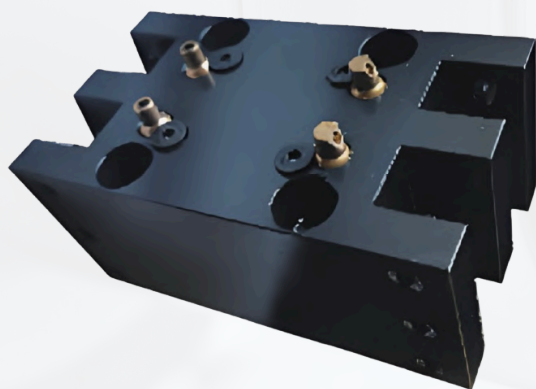


Art.	BMT	A	B	C	D	E	F
BMT452070	45	58	90	40	70	15	75
BMT452570	45	58	90	50	70	15	75
BMT552580	55	64	100	50	80	15	88
BMT552570	55	64	100	50	70	15	88
BMT652580	65	70	110	50	80	18	98



Portaherramientas BMT doble para dos herramientas de torneado exterior

El portaherramientas BMT estático de doble cara con doble herramienta exterior permite disponer de múltiples posiciones de torneado en un mismo soporte, aumentando la productividad en operaciones de mecanizado exterior. Está diseñado para trabajos de desbaste y acabado en tornos CNC con sistema BMT.

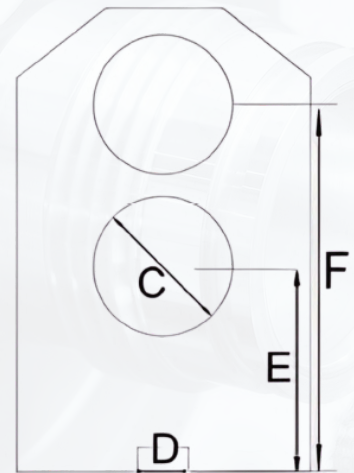


Art.	BMT	A	B	C	D	E	F
BMT452070	45	58	90	21	70	15	85
BMT552080	55	64	100	21	80	15	88



Portaherramientas BMT de mandrinar dobles

El portaherramientas BMT estático doble para mandrinar permite montar dos barras de mandrinar en un mismo soporte, facilitando operaciones interiores múltiples sin necesidad de cambios frecuentes. Es ideal para optimizar tiempos de ciclo en trabajos de mecanizado interior en torno CNC.

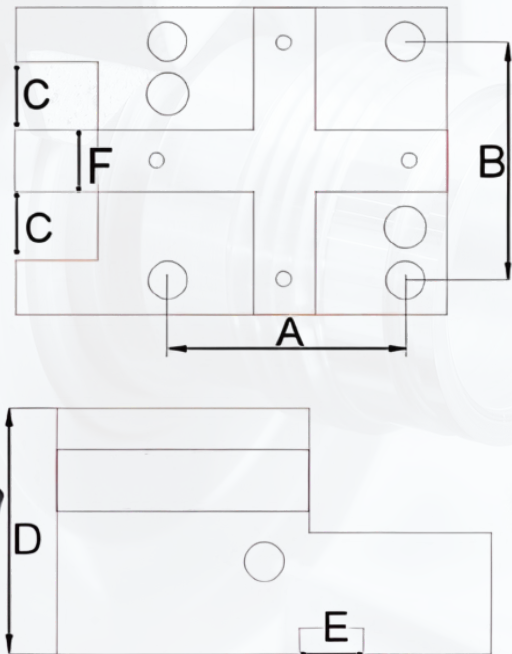


Art.	BMT	A	B	C	D	E	F
BMT40204075	40	60	50	20	12	40	75
BMT40254075	40	60	50	25	12	40	75
BMT45256095	45	58	58	25	15	60	95
BMT553260105	55	64	64	32	15	60	105
BMT552560100	55	64	64	25	15	60	100
BMT653260105	65	70	73	32	18	60	105



Portaherramientas BMT especiales bajo pedido

Las versiones especiales de portaherramientas BMT estáticos bajo pedido están diseñadas para adaptarse a necesidades específicas de mecanizado en tornos CNC. Permiten personalizar dimensiones, alojamientos y configuraciones para aplicaciones no estándar en torretas BMT.



Art.	BMT	A	B	C	D	E	F	Ø Agujero
Double exterior	40	60	50	12	55	12	15	
Double exterior	45	58	58	16	70	15	15	
Double exterior	55	64	64	20	80	15	15	
Multifunción	40	60	50	12	60	12	15	20
Multifunción	45	58	58	16	70	15	15	25



mecutil
Accesorios para máquinas-herramientas