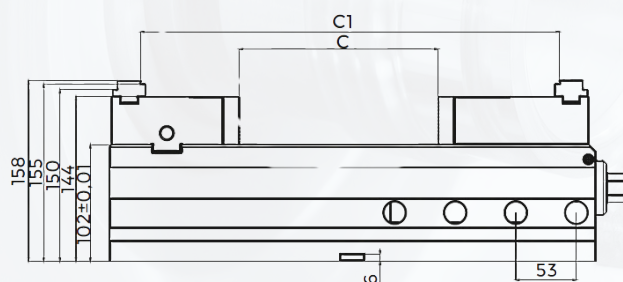
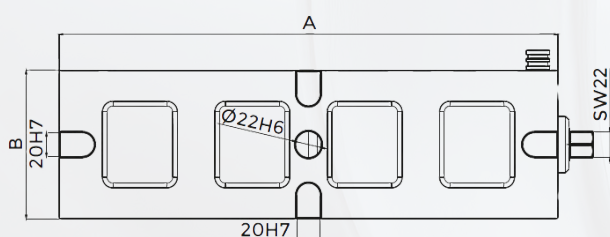
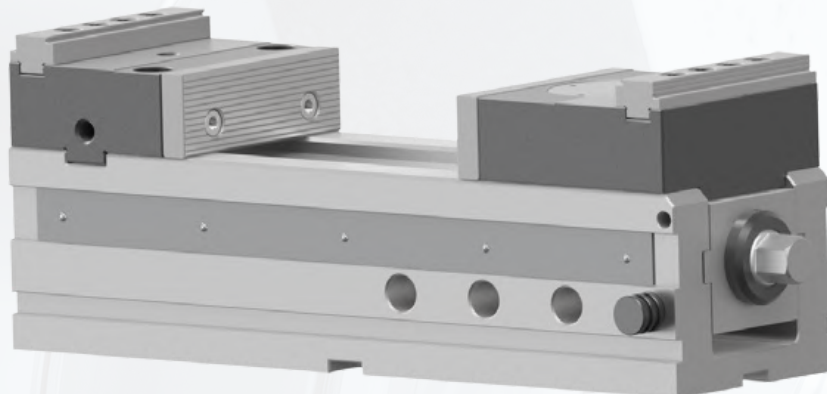




Mordaza de Precisión para Máquinas CNC MRF 125×428



Nº Art.	B	A	C Máx.	C1 Máx.	Par de apriete	Fuerza de amarre
MRF125X428	125	428	115	232	200 Nm	40 kN

CARACTERÍSTICAS

- Guías endurecidas por inducción
- Cuerpo rectificad (hierro fundido nodular GGG60)
- Carriles laterales para amarre convencional
- Puede utilizarse sobre la mesa de la máquina o en torres de amarre
- Ranuras de chaveta para alineación y agujeros de posicionamiento H6
- Anchura de mordaza de 125 mm
- La mordaza fija facilita una programación sencilla gracias al cero constante
- Mordazas tratadas térmicamente
- Fuerza de sujeción de hasta 40 kN
- Diseño rígido y robusto
- Rango máximo de sujeción de 355 mm
- Equipada con husillo mecánico sin multiplicación de fuerza
- Amplia gama de mordazas y carriles adicionales disponibles