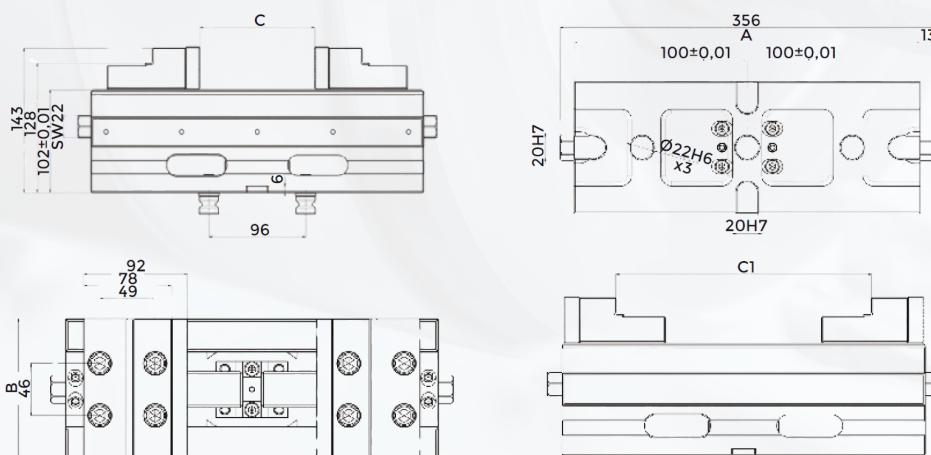
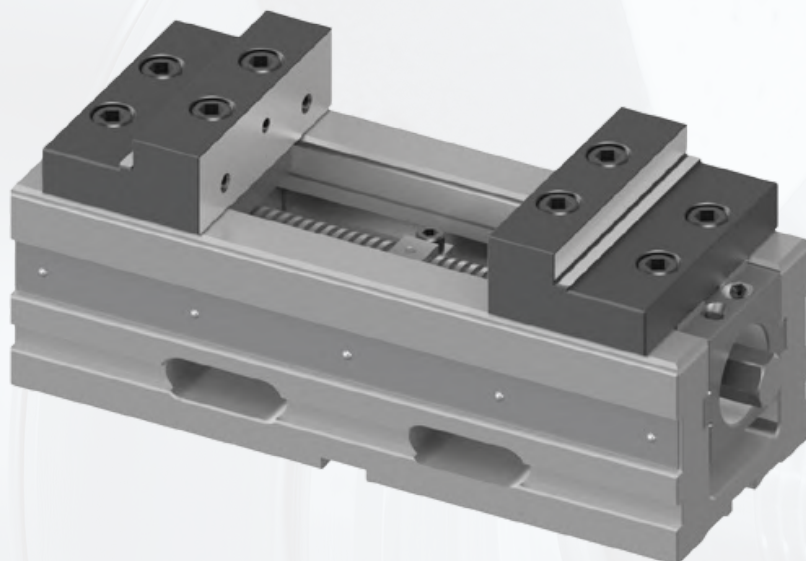




Mordaza Autocentrante de Precisión para Máquinas CNC MRCH 125X330



Nº Art.	B	A	C Máx.	C1 Máx.	Par de apriete	Fuerza de amarre
MRCH125X330	125	330	115	232	200 Nm	35 kN

CARACTERÍSTICAS

- Guías endurecidas por inducción
- Cuerpo rectificad (hierro fundido nodular GGG60)
- Para sujeción convencional, puede utilizarse sobre la mesa de la máquina o en torres de amarre
- Ranuras de chaveta para alineación y agujeros de posicionamiento H6
- Carriles laterales para amarre
- Anchura de mordaza de 125 mm
- Mordazas reversibles para un mayor rango de sujeción
- Mordazas tratadas térmicamente
- Fuerza de sujeción de hasta 35 kN a 200 Nm
- Diseño rígido y robusto
- Ventanas laterales para una rápida limpieza del interior de las mordazas
- Equipada con husillo mecánico sin multiplicación de fuerza
- Precisión de centrado de 0,015 mm