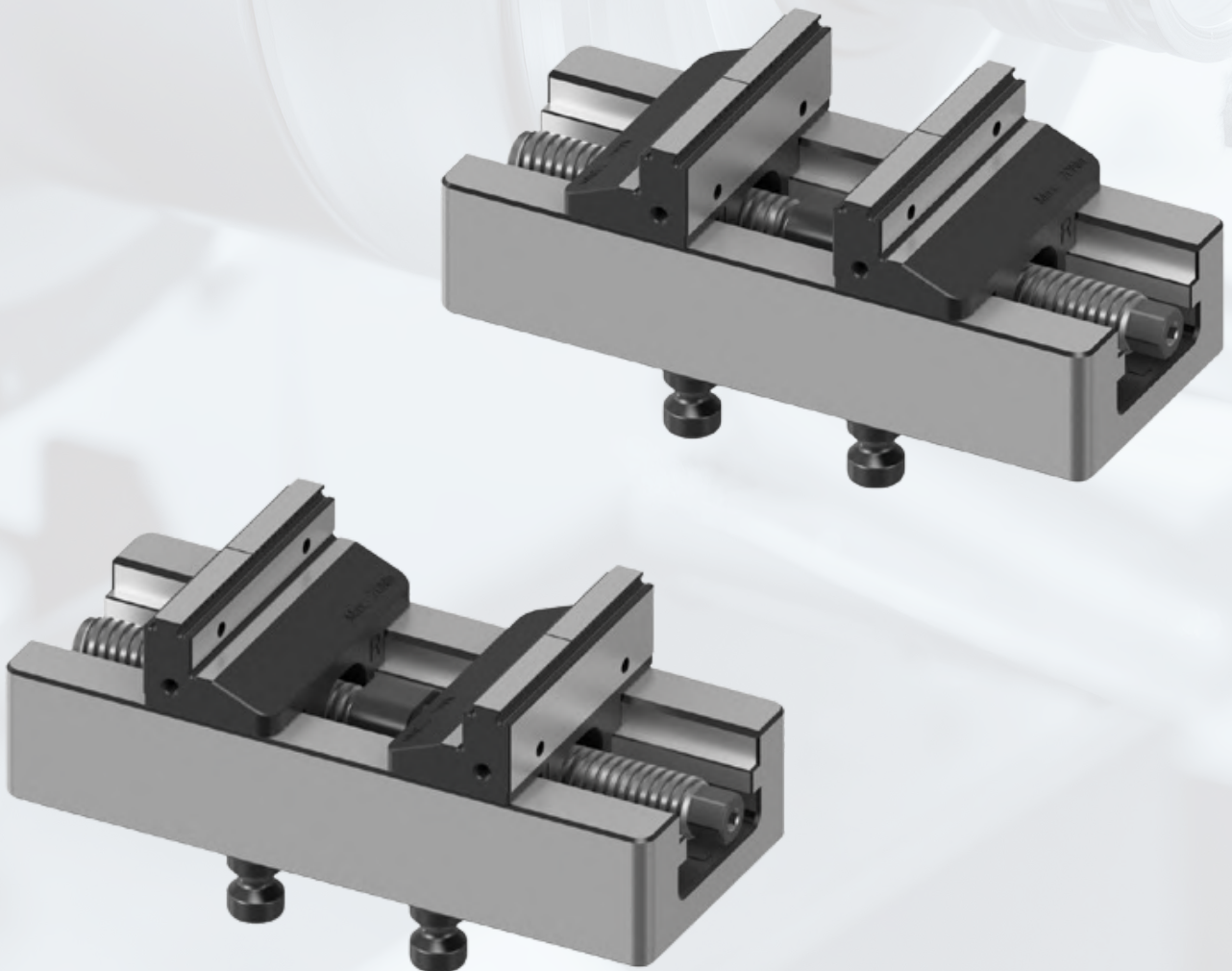




**mecutil**  
Accesorios para máquinas-herramientas

# CATÁLOGO DE MORDAZAS AUTOCENTRANTES





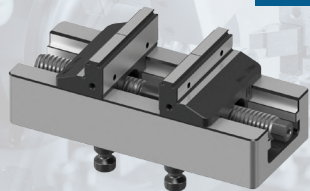
## ÍNDICE

Pág. 3



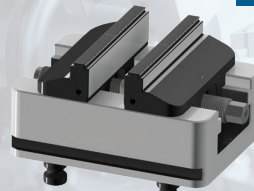
Mordaza Autocentrante  
5 Ejes MRC 48X78

Pág. 4



Mordaza Autocentrante  
5 Ejes MRC 78X110

Pág. 5



Mordaza Autocentrante  
5 Ejes MRC 126X180

Pág. 5



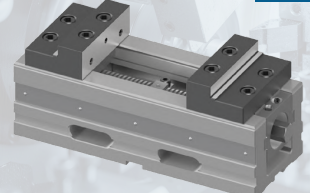
Mordaza de Doble Amarre  
MRCD 78

Pág. 7-14



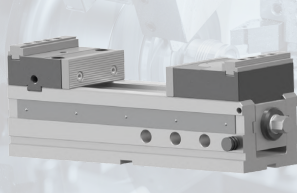
Mordaza de Doble Amarre  
MRCD 126

Pág. 15



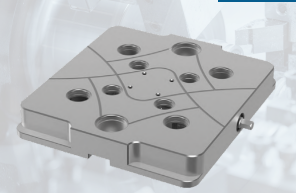
Mordaza Autocentrante  
MRCH 125X330

Pág. 16-17



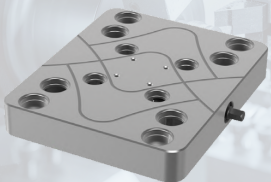
Mordaza de Precisión  
MRF 125x428

Pág. 18



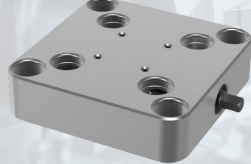
Punto Cero ZK1

Pág. 19



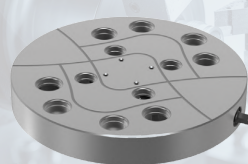
Punto Cero ZK2

Pág. 20



Punto Cero ZK3

Pág. 21-22



Punto Cero ZK4



Juegos de Garras

Pág. 24



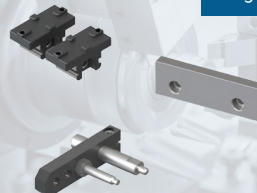
Pines de Centraje

Pág. 25



Tornillo

Pág. 26



Accesorios



## Mordazas Autocentrantes MRC

Las mordazas autocentrantes MRC destacan por su diseño simple, robusto y altamente versátil, lo que las convierte en una solución ideal para una amplia variedad de aplicaciones en mecanizado por arranque de viruta.

Diseñadas para ofrecer máxima accesibilidad y facilidad de uso, las mordazas MRC aportan grandes ventajas al operario y garantizan una sujeción eficiente y segura de las piezas durante el proceso de mecanizado.

Las garras reversibles incorporan zonas lisas y dentadas en ambos lados, permitiendo adaptar rápidamente el tipo de sujeción según las características de la pieza.

Las mordazas son compatibles con sistemas de amarre de punto cero con retícula de 52 mm y 96 mm, y también pueden montarse directamente sobre la mesa de la máquina mediante bridas, gracias a sus guías laterales integradas.

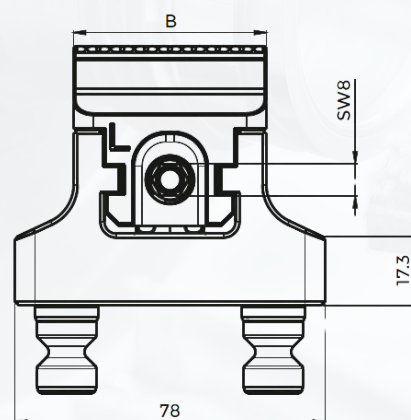
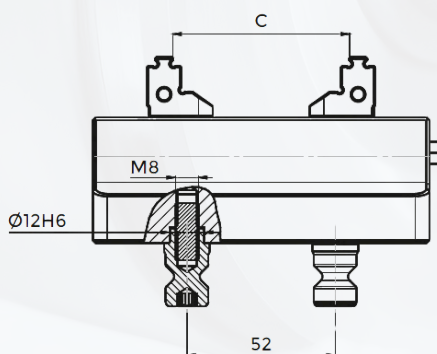
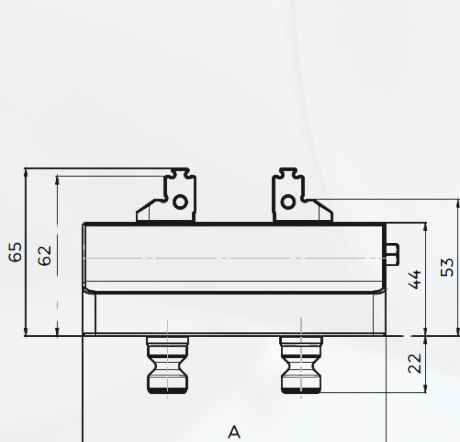
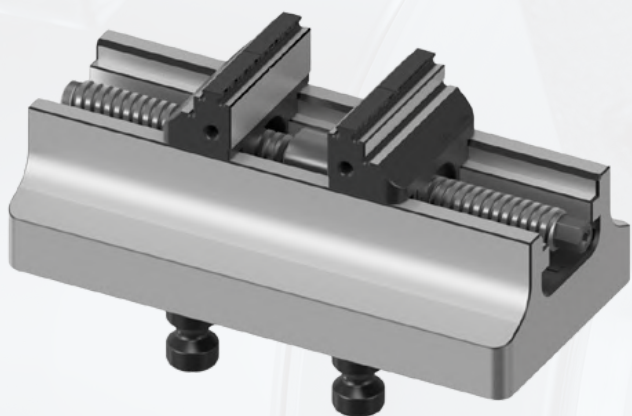
Fabricadas para ofrecer alta durabilidad y fiabilidad en entornos de producción exigentes, todas las mordazas cuentan con cuerpo y garras cementados, mientras que el tornillo de accionamiento dispone de un tratamiento especial resistente al desgaste.

Además, mediante los accesorios disponibles, es posible utilizar garras blandas (soft jaws) para el mecanizado de piezas con contornos específicos o geometrías personalizadas.





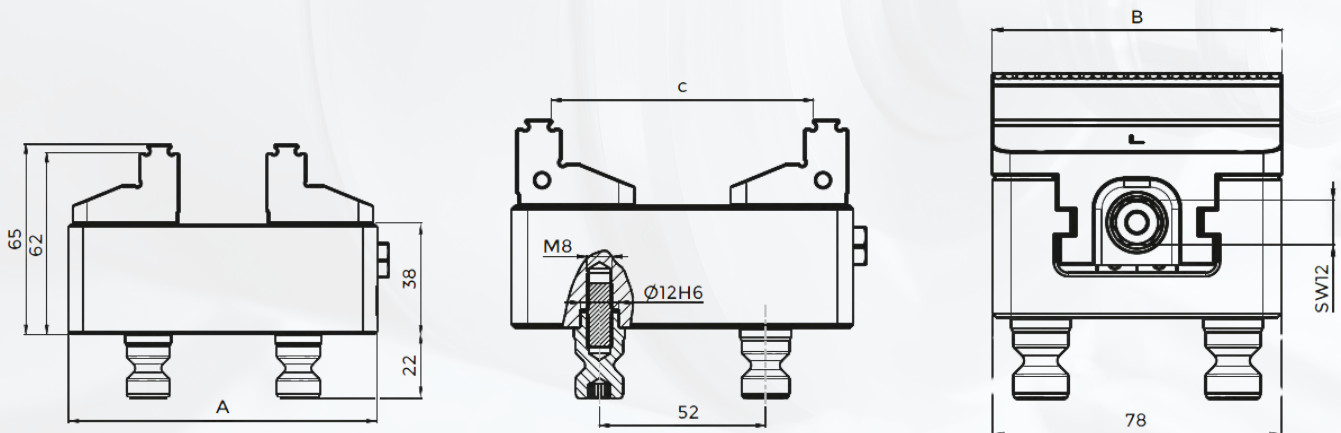
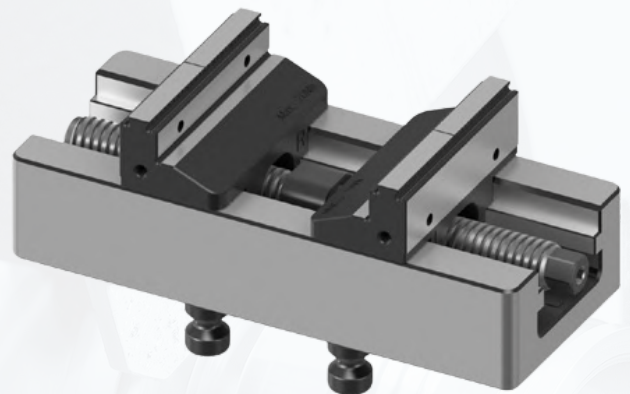
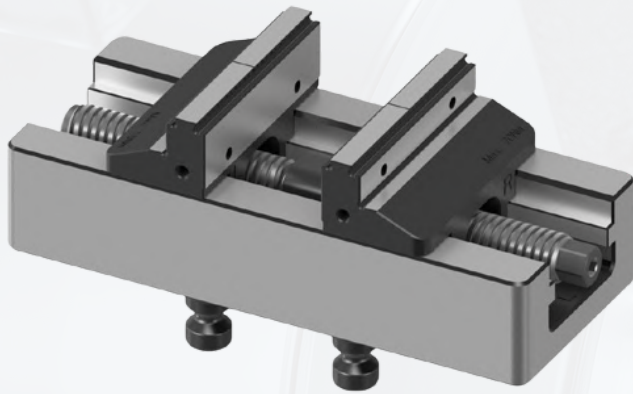
## Mordaza Autocentrante Para 5 Ejes MRC 48X78



| Nº Art.          | B       | A      | C Máx. | Par de apriete | Fuerza de amarre |
|------------------|---------|--------|--------|----------------|------------------|
| <b>MRC48X78</b>  | 48,5 mm | 78 mm  | 60 mm  | 70 Nm          | 14 kN            |
| <b>MRC48X118</b> | 48,5 mm | 118 mm | 100 mm | 70 Nm          | 14 kN            |
| <b>MRC48X158</b> | 48,5 mm | 158 mm | 140 mm | 70 Nm          | 14 kN            |



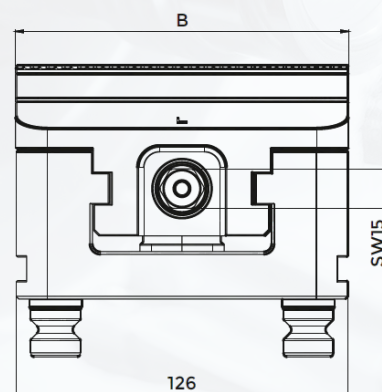
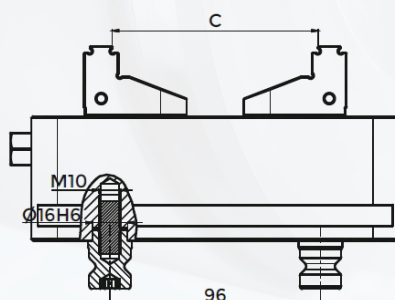
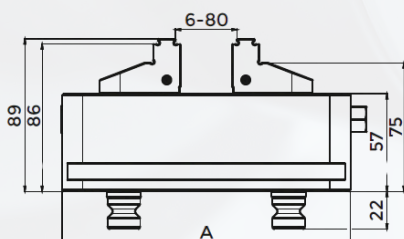
# Mordaza Autocentrante Para 5 Ejes MRC 78X110



| Nº Art.          | B    | A   | C Máx. | Par de apriete | Fuerza de amarre |
|------------------|------|-----|--------|----------------|------------------|
| <b>MRC78X110</b> | 78,5 | 110 | 90     | 70 Nm          | 14 kN            |
| <b>MRC78X145</b> | 78,5 | 145 | 125    | 70 Nm          | 14 kN            |
| <b>MRC78X185</b> | 78,5 | 185 | 165    | 70 Nm          | 14 kN            |



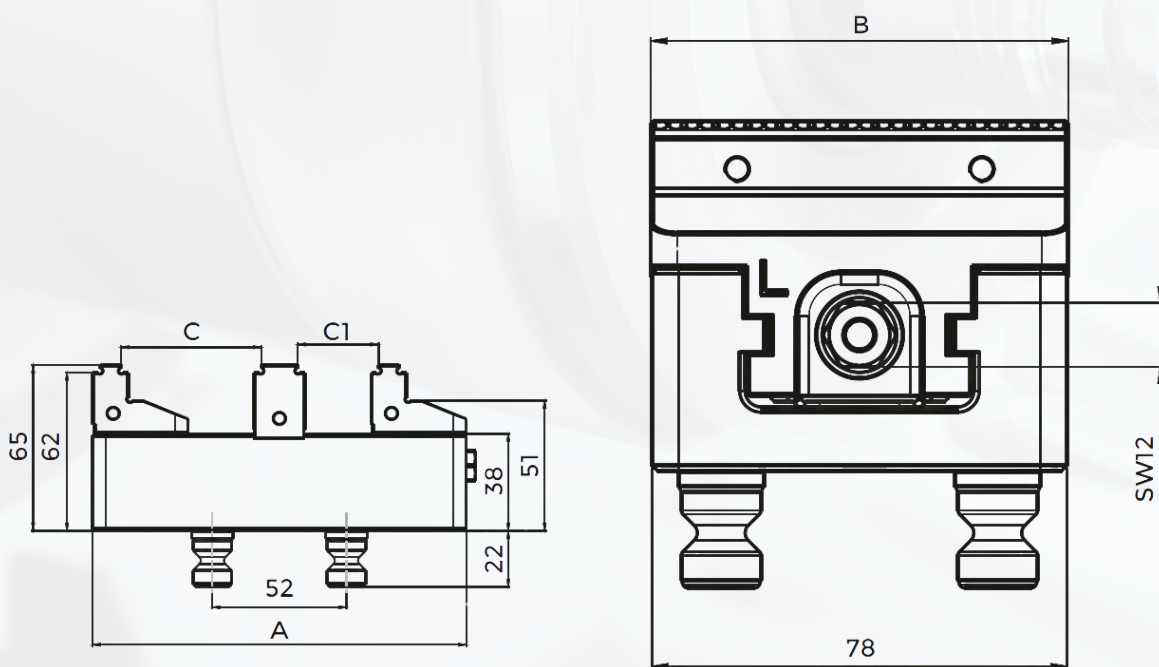
## Mordaza Autocentrante Para 5 Ejes MRC 126X180



| N° Art.    | B     | A   | C Máx. | Par de apriete | Fuerza de amarre |
|------------|-------|-----|--------|----------------|------------------|
| MRC126X180 | 126,5 | 180 | 155    | 100 Nm         | 20 kN            |
| MRC126X230 | 126,5 | 230 | 205    | 100 Nm         | 20 kN            |
| MRC126X280 | 126,5 | 280 | 255    | 100 Nm         | 20 kN            |



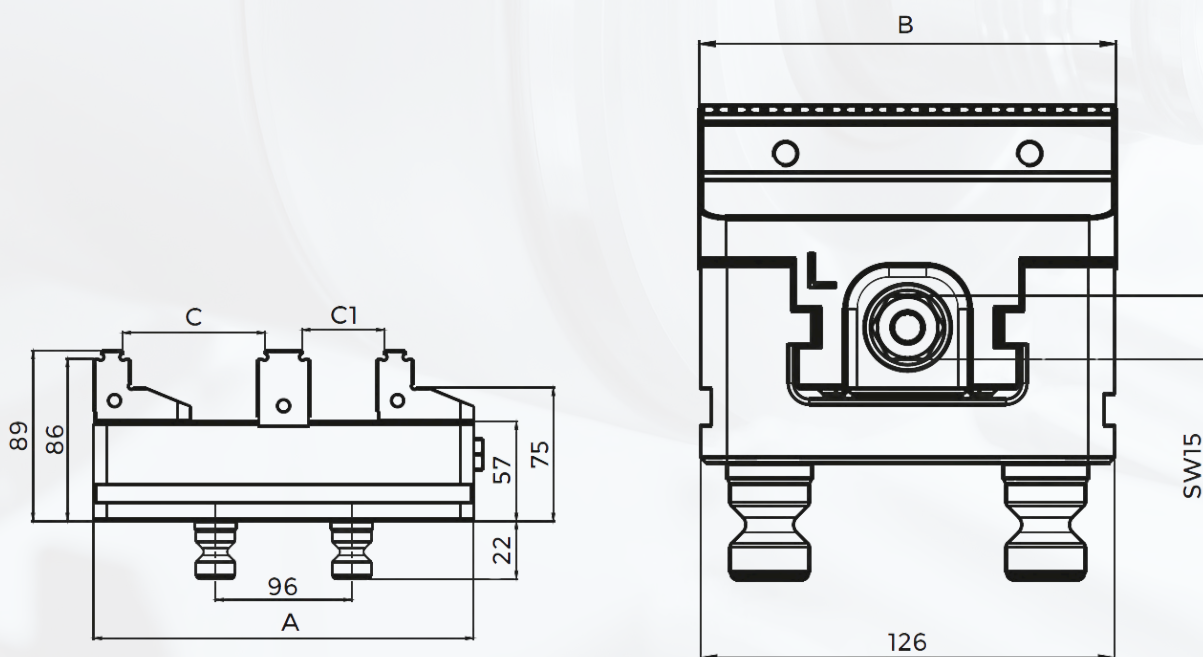
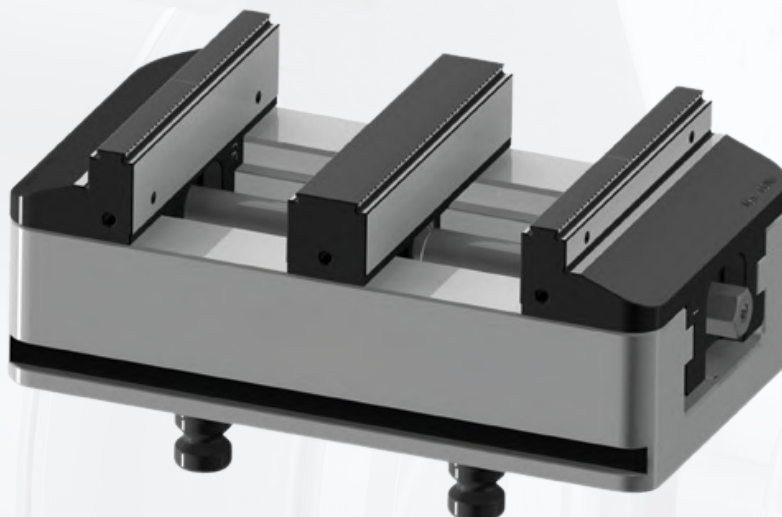
## Mordaza de Doble Amarre MRCD 78



| Nº Art.    | B    | A   | C Máx. | C1 Máx. | Par de apriete | Fuerza de amarre |
|------------|------|-----|--------|---------|----------------|------------------|
| MRCD78X110 | 78,5 | 110 | 38     | 15      | 70 Nm          | 14 kN            |
| MRCD78X145 | 78,5 | 145 | 55     | 32      | 70 Nm          | 14 kN            |
| MRCD78X185 | 78,5 | 185 | 75     | 55      | 70 Nm          | 14 kN            |



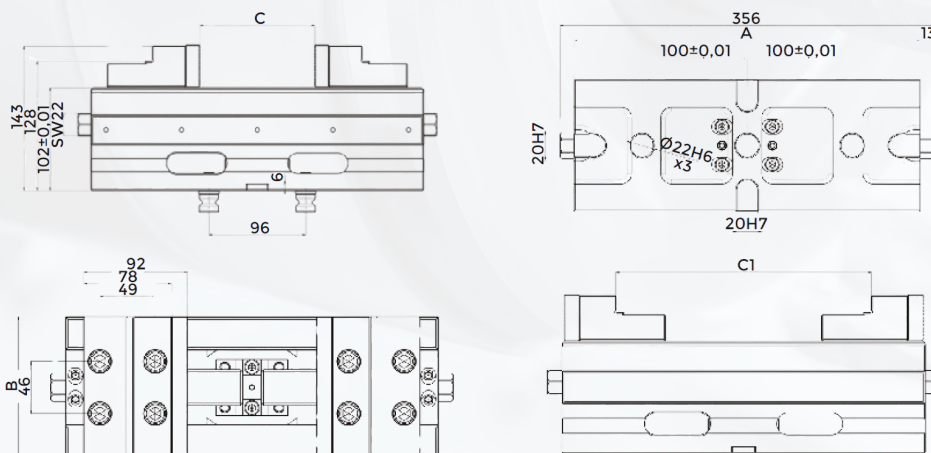
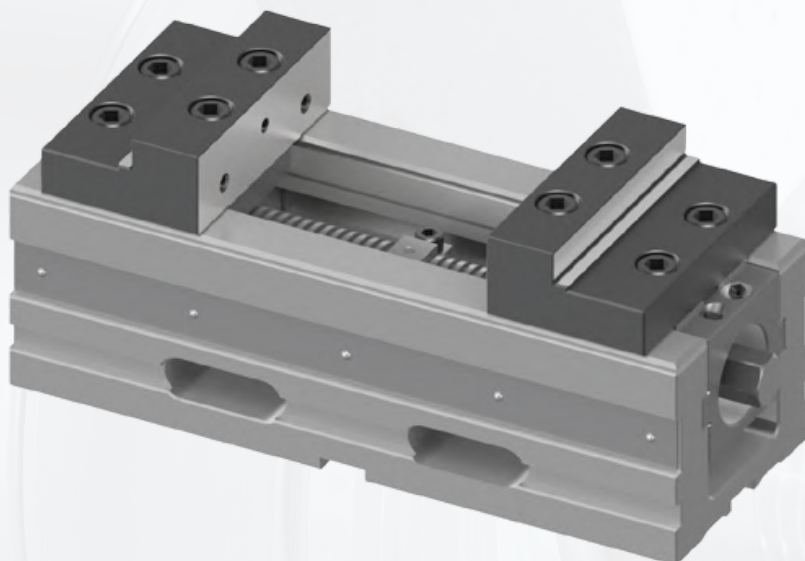
## Mordaza de Doble Amarre MRCD 126



| Nº Art.     | B     | A   | C Máx. | C1 Máx. | Par de apriete | Fuerza de amarre |
|-------------|-------|-----|--------|---------|----------------|------------------|
| MRCD126X180 | 126,5 | 180 | 68     | 38      | 100 Nm         | 20 kN            |
| MRCD126X230 | 126,5 | 230 | 95     | 60      | 100 Nm         | 20 kN            |
| MRCD126X280 | 126,5 | 280 | 120    | 85      | 100 Nm         | 20 kN            |



# Mordaza Autocentrante de Precisión para Máquinas CNC MRCH 125X330



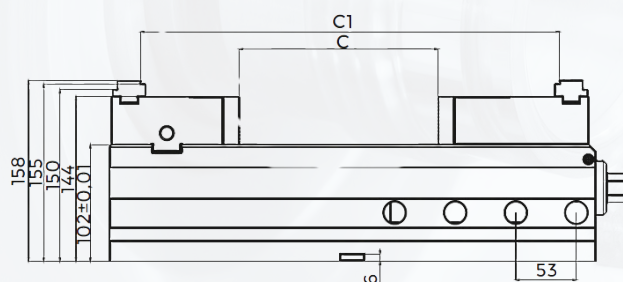
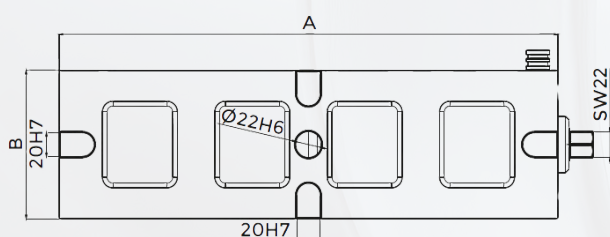
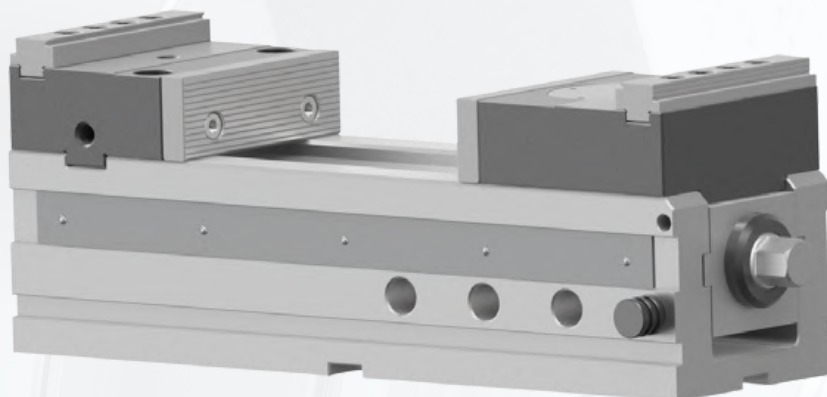
| Nº Art.     | B   | A   | C Máx. | C1 Máx. | Par de apriete | Fuerza de amarre |
|-------------|-----|-----|--------|---------|----------------|------------------|
| MRCH125X330 | 125 | 330 | 115    | 232     | 200 Nm         | 35 kN            |

## CARACTERÍSTICAS

- Guías endurecidas por inducción
- Cuerpo rectificad (hierro fundido nodular GGG60)
- Para sujeción convencional, puede utilizarse sobre la mesa de la máquina o en torres de amarre
- Ranuras de chaveta para alineación y agujeros de posicionamiento H6
- Carriles laterales para amarre
- Anchura de mordaza de 125 mm
- Mordazas reversibles para un mayor rango de sujeción
- Mordazas tratadas térmicamente
- Fuerza de sujeción de hasta 35 kN a 200 Nm
- Diseño rígido y robusto
- Ventanas laterales para una rápida limpieza del interior de las mordazas
- Equipada con husillo mecánico sin multiplicación de fuerza
- Precisión de centrado de 0,015 mm



# Mordaza de Precisión para Máquinas CNC MRF 125×428



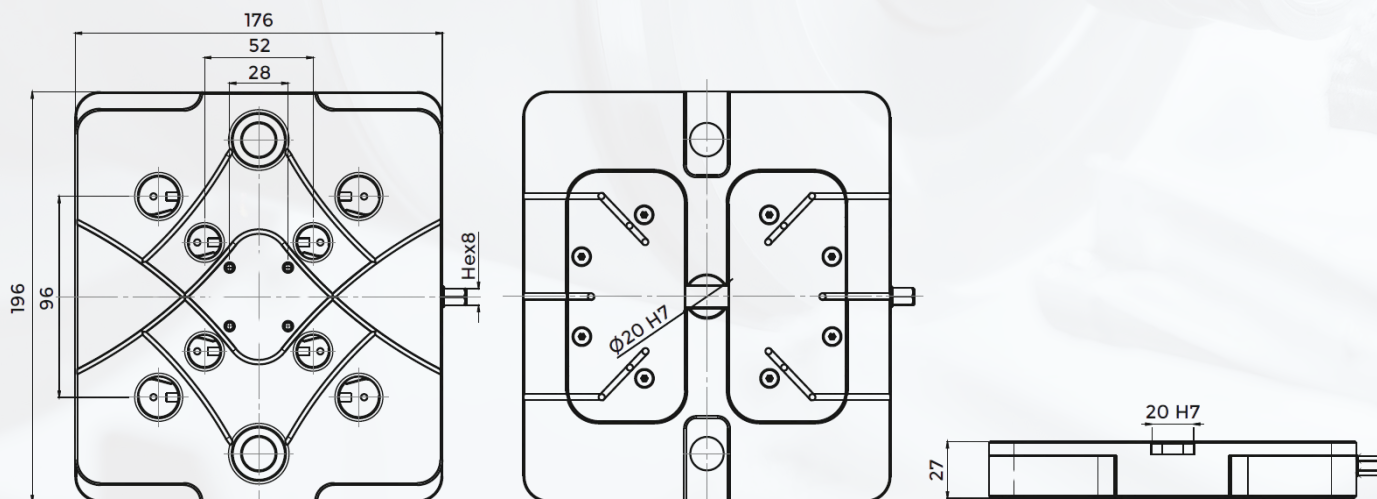
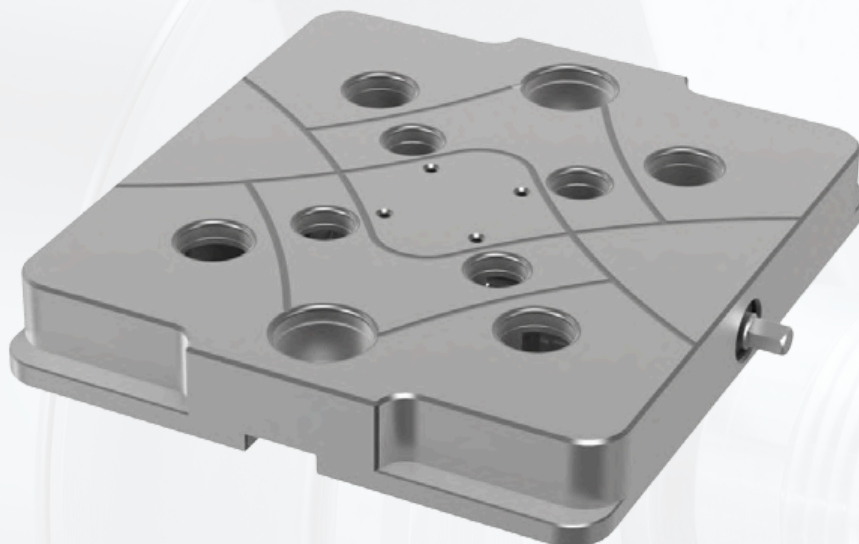
| Nº Art.    | B   | A   | C Máx. | C1 Máx. | Par de apriete | Fuerza de amarre |
|------------|-----|-----|--------|---------|----------------|------------------|
| MRF125X428 | 125 | 428 | 115    | 232     | 200 Nm         | 40 kN            |

## CARACTERÍSTICAS

- Guías endurecidas por inducción
- Cuerpo rectificad (hierro fundido nodular GGG60)
- Carriles laterales para amarre convencional
- Puede utilizarse sobre la mesa de la máquina o en torres de amarre
- Ranuras de chaveta para alineación y agujeros de posicionamiento H6
- Anchura de mordaza de 125 mm
- La mordaza fija facilita una programación sencilla gracias al cero constante
- Mordazas tratadas térmicamente
- Fuerza de sujeción de hasta 40 kN
- Diseño rígido y robusto
- Rango máximo de sujeción de 355 mm
- Equipada con husillo mecánico sin multiplicación de fuerza
- Amplia gama de mordazas y carriles adicionales disponibles



## Punto Cero ZK1



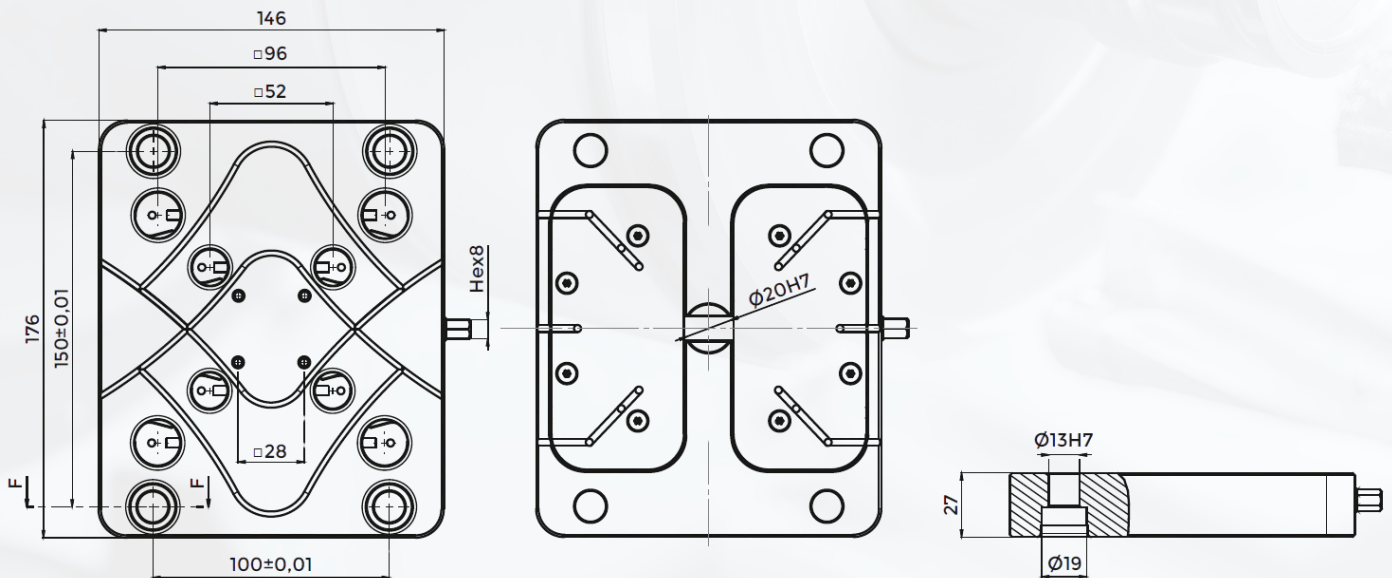
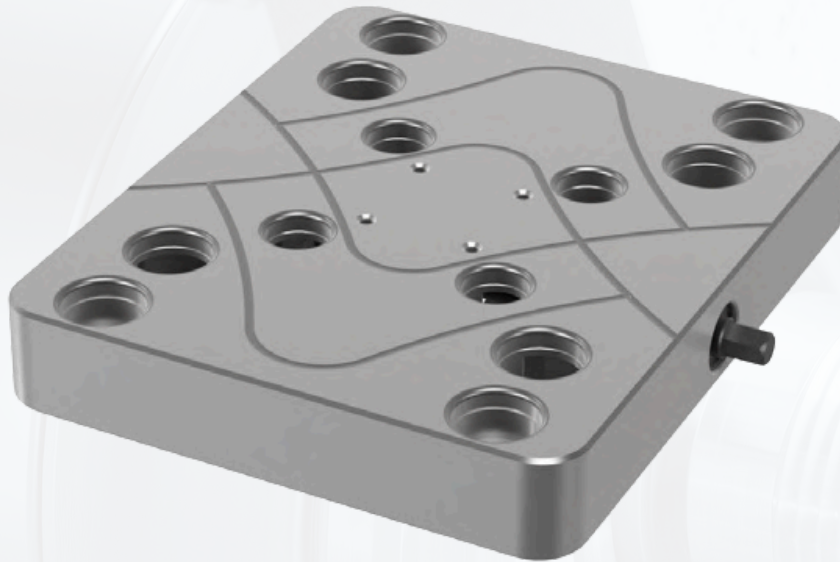
| Nº Art.     | Dimensiones | Sistema Punto Cero | Precisión | Par de apriete | Fuerza de amarre |
|-------------|-------------|--------------------|-----------|----------------|------------------|
| ZK1-196x176 | 196X176X27  | 96/52 mm           | 0,01 mm   | 45 Nm          | 60 kN            |

### CARACTERÍSTICAS

- Repetibilidad inferior a 10 µm
- Distancia entre pasadores de centrado estándar de 52 y 96 mm en una sola placa
- Construcción en acero con tratamiento superficial



## Punto Cero ZK2



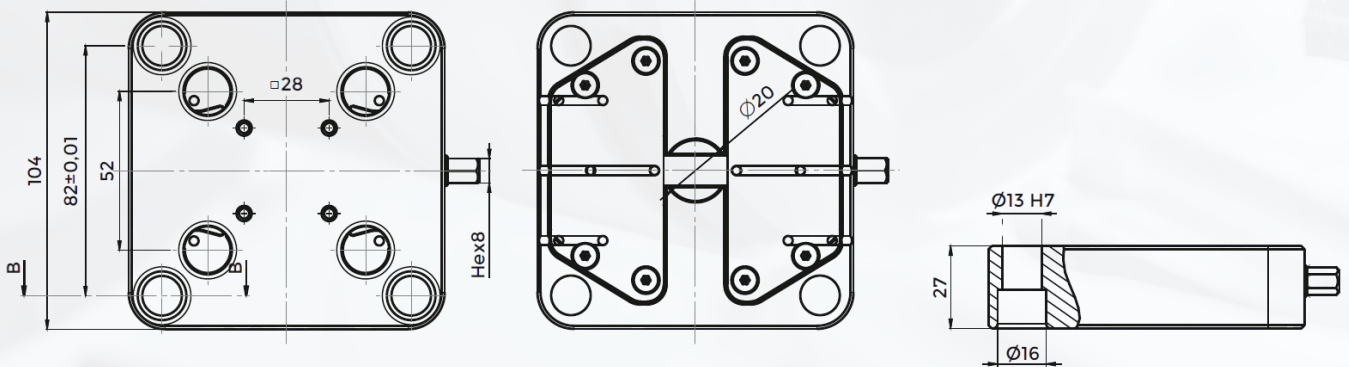
| Nº Art.     | Dimensiones | Sistema Punto Cero | Precisión | Par de apriete | Fuerza de amarre |
|-------------|-------------|--------------------|-----------|----------------|------------------|
| ZK2-176x146 | 176X146X27  | 96/52 mm           | 0,01 mm   | 45 Nm          | 60 kN            |

### CARACTERÍSTICAS

- Repetibilidad inferior a 10 µm
- Distancia entre pasadores de centrado estándar de 52 y 96 mm en una sola placa
- Construcción en acero con tratamiento superficial



## Punto Cero ZK3



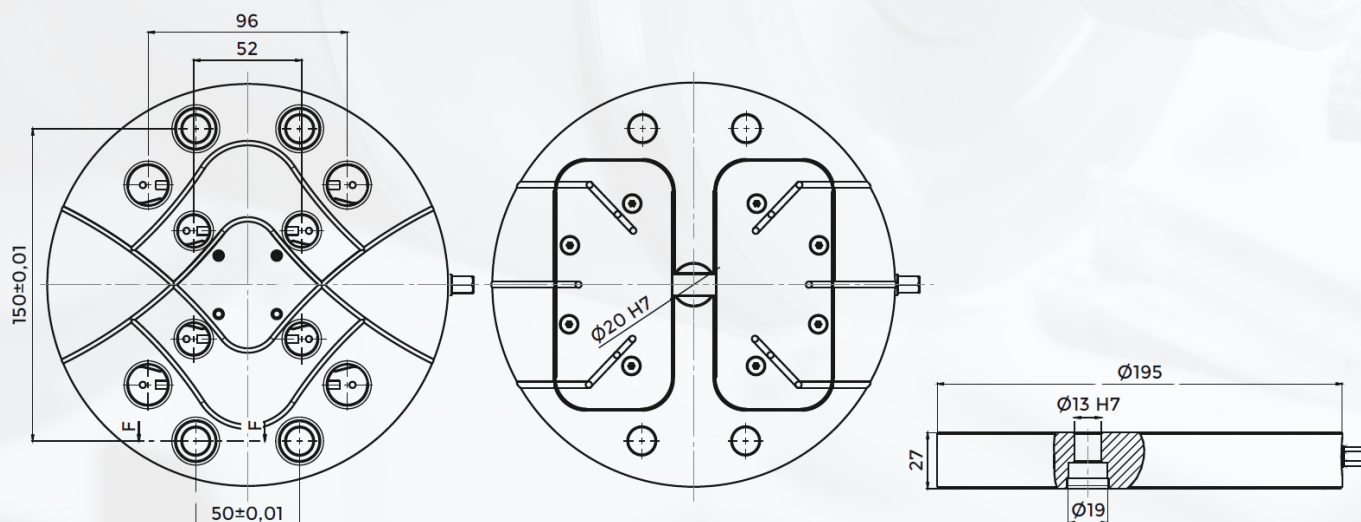
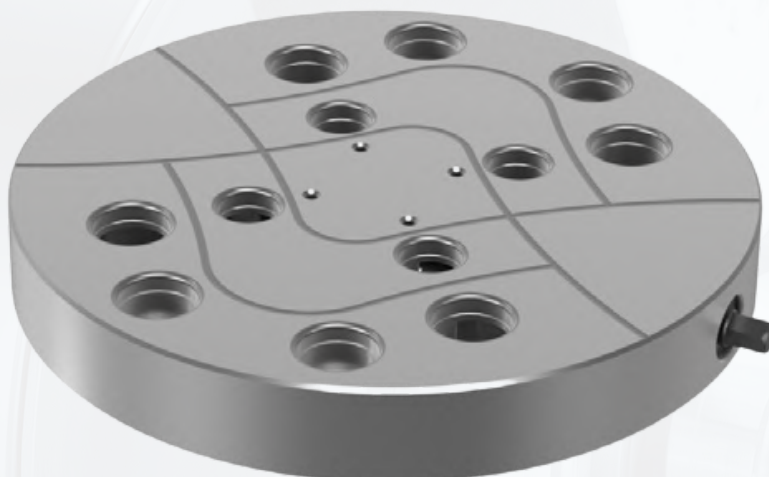
| Nº Art.     | B          | A     | C Máx.  | Par de apriete | Fuerza de amarre |
|-------------|------------|-------|---------|----------------|------------------|
| ZK3-104x104 | 104X104X27 | 52 mm | 0,01 mm | 45 Nm          | 60 kN            |

### CARACTERÍSTICAS

- Repetibilidad inferior a 10 µm
- Distancia entre pasadores de centrado estándar de 52 mm en una sola placa
- Construcción en acero con tratamiento superficial



## Punto Cero ZK4



| Nº Art.  | B       | A        | C Máx.  | Par de apriete | Fuerza de amarre |
|----------|---------|----------|---------|----------------|------------------|
| ZKC4-195 | Ø195X27 | 96/52 mm | 0,01 mm | 45 Nm          | 60 kN            |

### CARACTERÍSTICAS

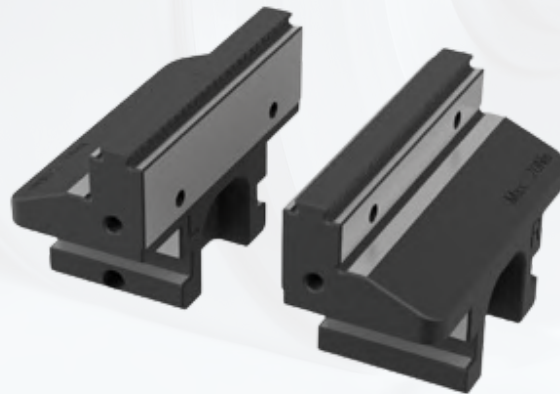
- Repetibilidad inferior a 10 µm
- Distancia entre pasadores de centrado estándar de 52 y 96 mm en una sola placa
- Construcción en acero con tratamiento superficial



## Juegos de Garras



**JMB48**



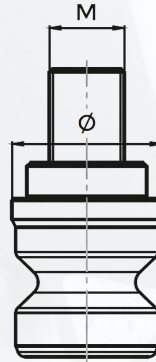
**JMB78**



**JMB126**



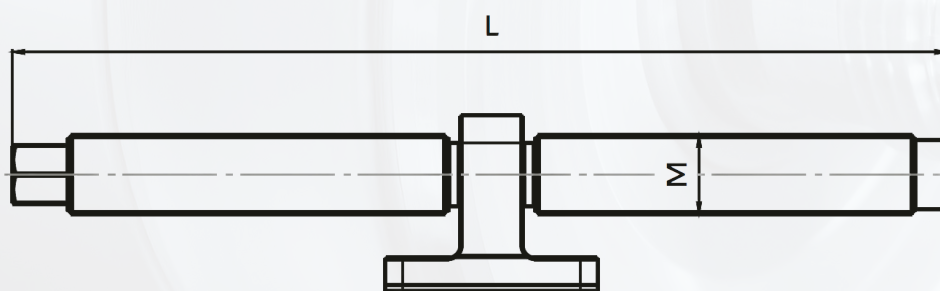
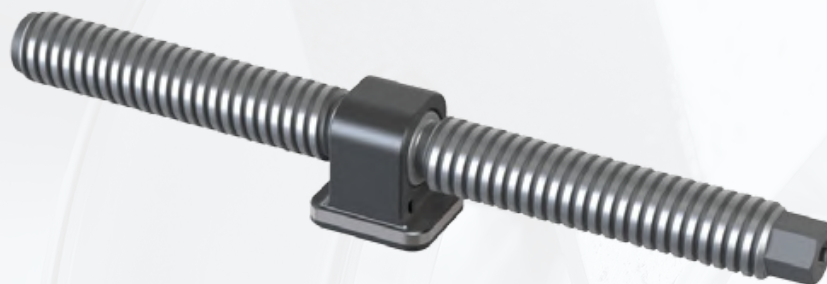
## Pines de Centraje



| Nº Art. | Tamaño Rosca | Diámetro | Sistema Punto Cero |
|---------|--------------|----------|--------------------|
| TSSC16  | M8           | Ø16      | 52                 |
| TSSC20  | M10          | Ø20      | 96                 |



## Tornillo



| Nº Art.   | L     | M       |
|-----------|-------|---------|
| SK48X78   | 82,5  | M12X1,5 |
| SK48X118  | 122,5 | M12X1,5 |
| SK48X155  | 163   | M12X1,5 |
| SK78X110  | 111   | M14X1,5 |
| SK78X145  | 146   | M14X1,5 |
| SK78X185  | 186   | M14X1,5 |
| SK126X180 | 190   | M20X1,5 |
| SK126X230 | 237   | M20X1,5 |
| SK126X280 | 287   | M20X1,5 |



## Accesorios

|   | Nº Art.          | Descripción   |
|---|------------------|---|
|    | <b>JBAS78</b>    | Par de mordazas blandas básicas para mordazas de 78 mm          |
|    | <b>JBAS126</b>   | Par de mordazas blandas básicas para mordazas de 126 mm         |
|    | <b>JALU78</b>    | Mordaza blanda de aluminio para bases de mordaza de 78 mm       |
|   | <b>JSTEEL78</b>  | Mordaza blanda de acero 16MnCr5 para bases de mordaza de 78 mm  |
|  | <b>JALU126</b>   | Mordaza blanda de aluminio para bases de mordaza de 126 mm      |
|  | <b>JSTEEL126</b> | Mordaza blanda de acero 16MnCr5 para bases de mordaza de 126 mm |
|  | <b>JRF125.1</b>  | Mordaza lisa  |
|  | <b>JRF125.2</b>  | Mordaza lisa escalonada   |
|  | <b>JRF125.3</b>  | Mordaza tipo garra  |
|  | <b>JRF125.4</b>  | Mordaza dentada   |



## Accesorios

|   | Nº Art.  | Descripción                   |
|---|----------|-------------------------------|
|    | JRF125.5 | Mordaza doble dentada         |
|    | JRF125.6 | Mordaza reversible            |
|    | JRF125.7 | Mordaza prismática            |
|   | JRF125.8 | Mordaza tipo pull-down        |
|  | JRF125.9 | Carril doble dentado          |
|  | STMR1    | Tope para mordaza             |
|  | K-MKS    | Tornillo para kit de montaje  |
|  | K-MKC    | Brida para kit de montaje     |
|  | K-MKB    | Casquillo para kit de montaje |
|   |          |                               |



**mecutil**  
Accesorios para máquinas-herramientas